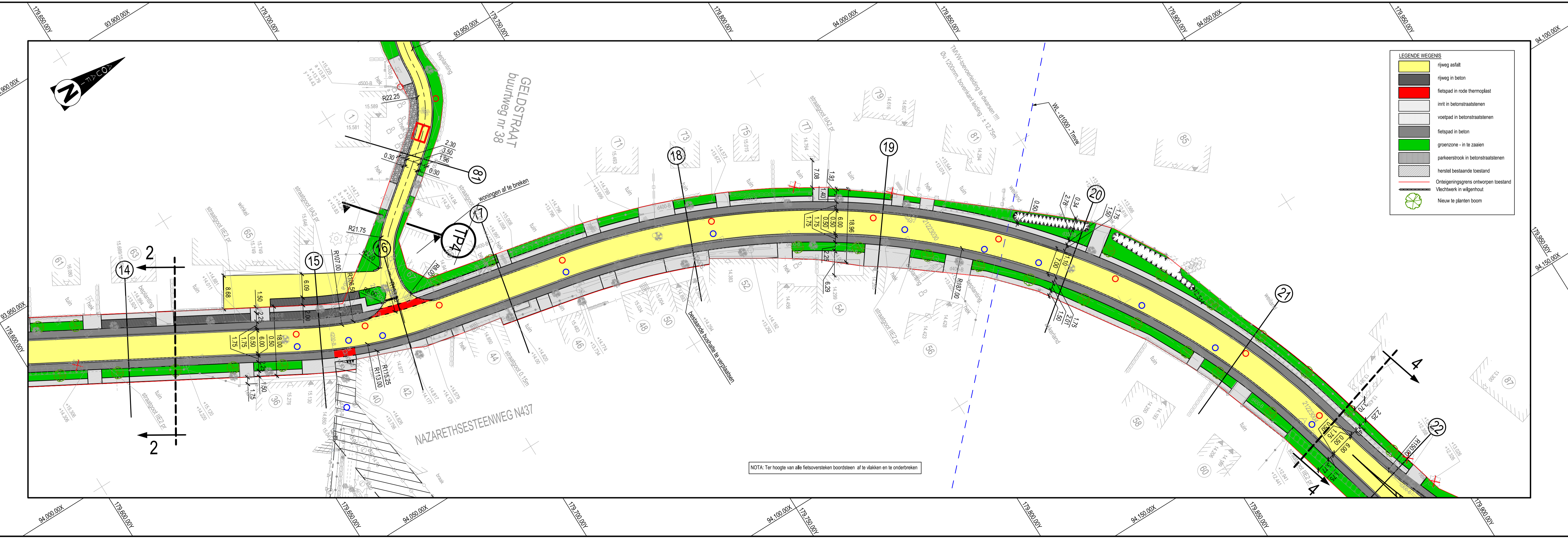
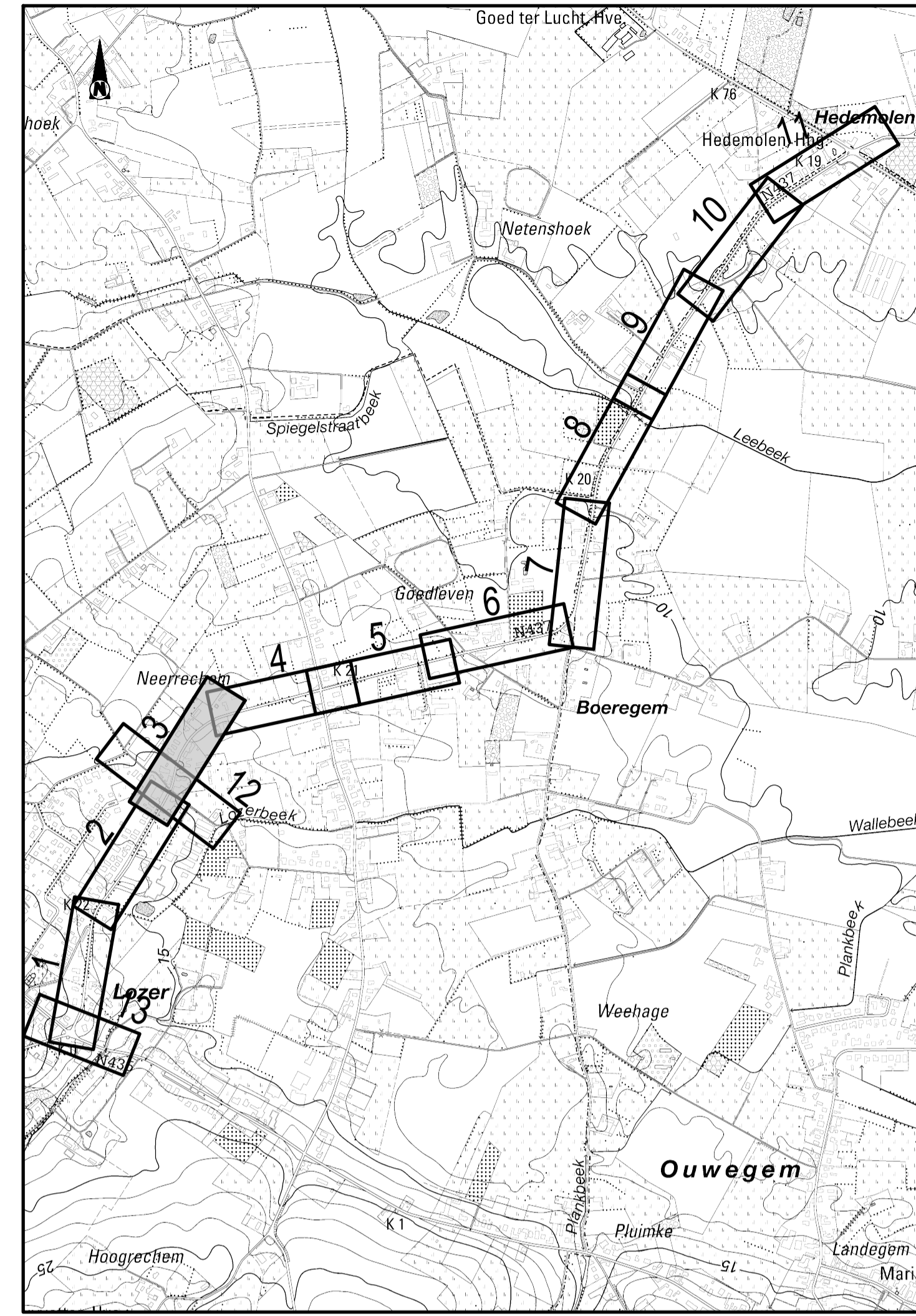
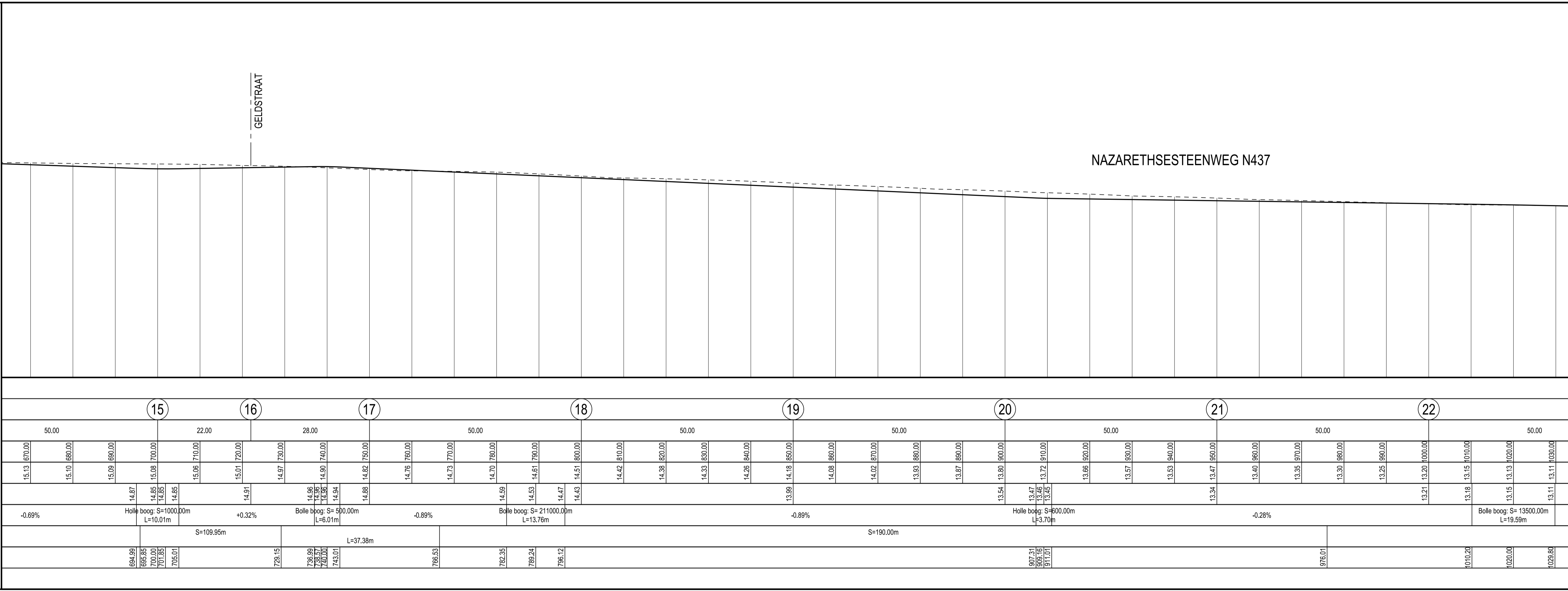


Schalen: Lengte: 1/500  
Hoogte: 1/100

NAZARETHSESTEENWEG N437  
- BOEREGEMSTRAAT N437  
VERGELIJKINGSVLAK  
6.00m T.A.W.

Profielnummer
Tussenafstand
Samengestelde afstand
Bestaand hoogte ontwerp
Ontworpen hoogte ontwerp
Vertikale geometrie
Horizontale geometrie
Samengestelde afstand



LEGENDE WEGENIS

- rijweg asfalt
- rijweg in beton
- fietspad in rode thermoplast
- inrti in betonstraatstenen
- voetpad in betonstraatstenen
- fietspad in beton
- groenzone - in te zaaien
- parkeerstrook in betonstraatstenen
- herstel bestaande toestand
- Ontgengingsgrens ontworpen toestand
- Vlechtwerk in walgentout
- Nieuw te planten boom

NOTA: Ter hoogte van alle fetsverstekten boordstenen af te vlakken en te onderbreken

### Opdrachtgevers

**Gemeente Kruisem**

Opdrachtgever 1: Gezien & goedgekeurd door

**Gemeente Nazareth**

Opdrachtgever 2: Gezien & goedgekeurd door

**Agentschap Wegen & Verkeer**

Opdrachtgever 3

**Aquafin NV**

Opdrachtgever 4

**Farys**

Opdrachtgever 5

### Project

22.640  
COLLECTOR LOZER  
ONTWERP

### Studiebureau

**ARCADIS**

Maaatschappelijke zetel: ARCADIS Belgium NV, Koningstraat 10, 1000 Brussel

Coördinerende vestiging: ARCADIS Belgium NV, Gaston Cooremanlaan 8, bus 101, 9050 Gent

info@arcadisbelgium.be - www.arcadis.com

Index	Datum	Omschrijving	Getek.	Nagez.	Projectmanager
					FWW
					Schaal 1/500 - 1/100
					Formaat 0,62 m²
					Projectnr. BE1 0026293
					Volgnummer 22.640/1/14-17.313
					Georeferentie
					Coördinaten Lambert 1972
					Hoogtemeting TAW
<b>ONTWERP GRONDPLAN WEGENIS DEEL 3</b>					
					OD M