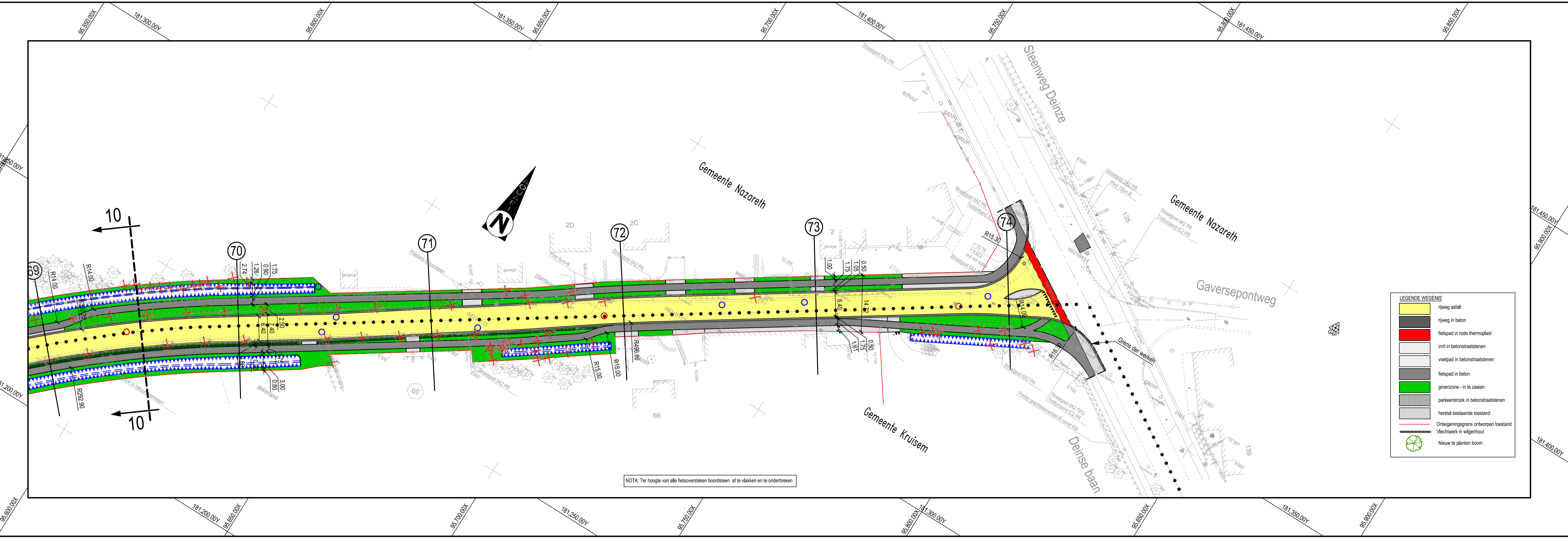
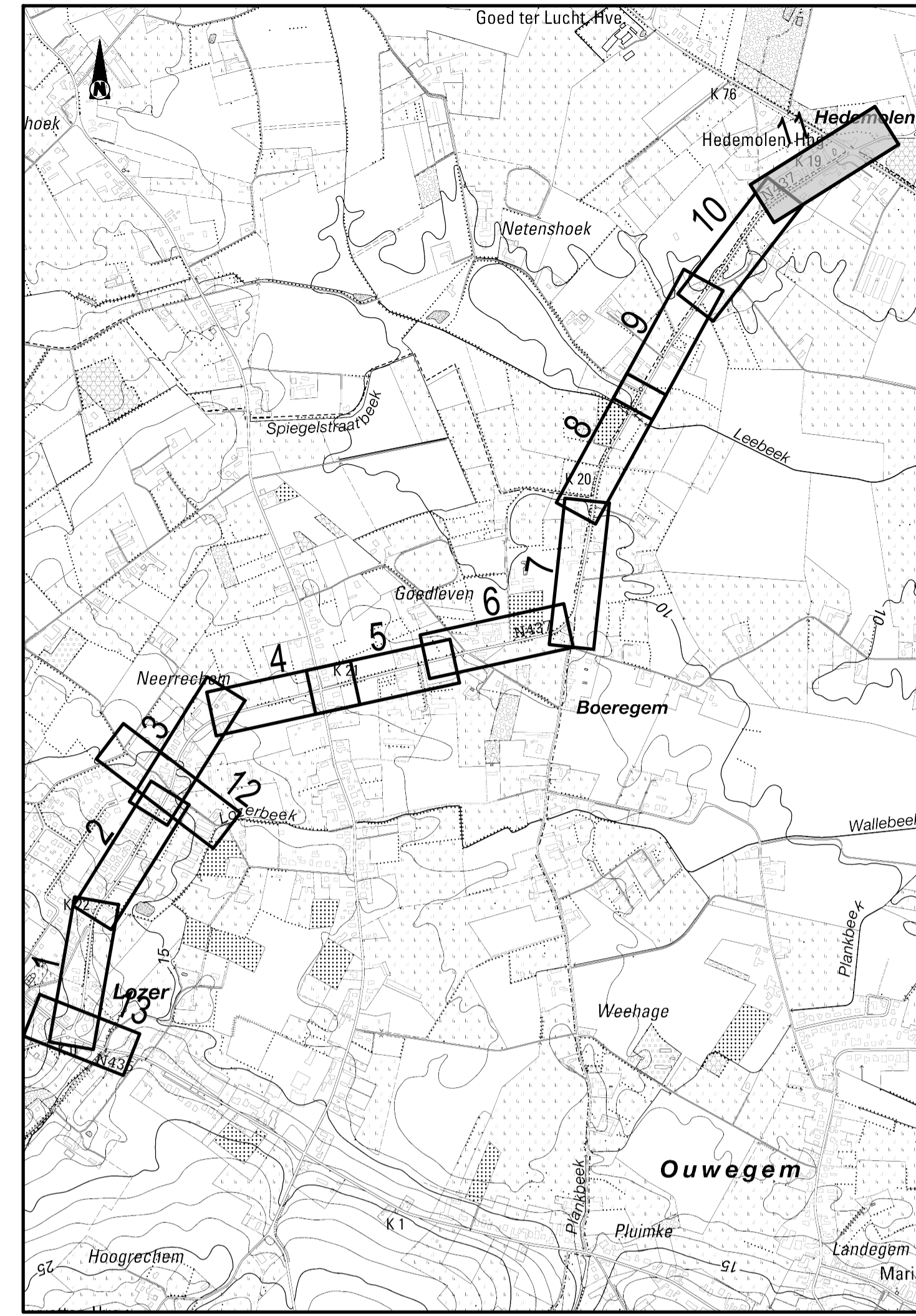
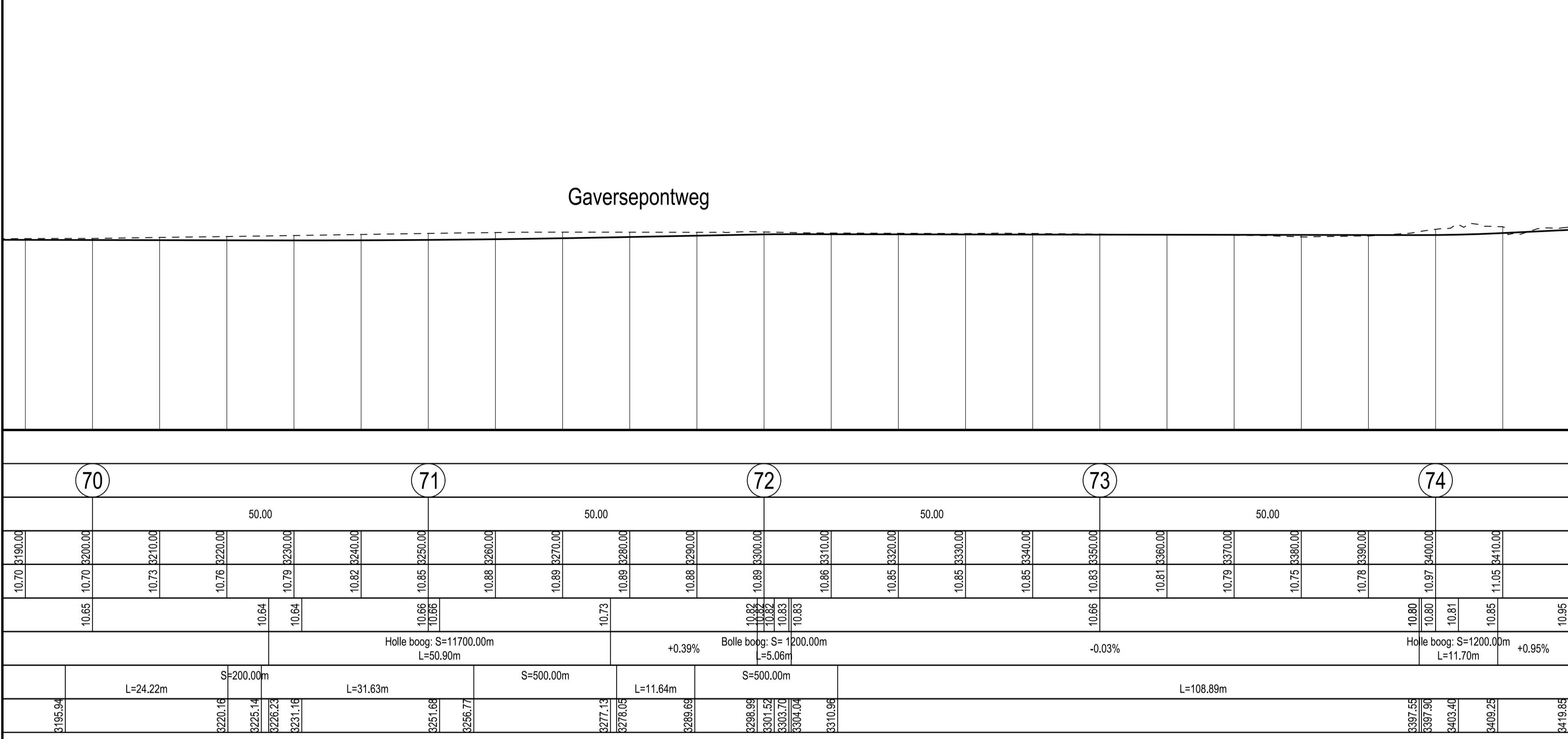


Schalen: Lengte: 1/500  
Hoogte: 1/100

NAZARETHSESTEENWEG N437  
- BOEREGEMSTRAAT N437  
VERGELIJKINGSVLAK  
6.00m T.A.W.

Profielnummer
Tussenafstand
Samengestelde afstand
Bestaand hoogte ontwerp
Ontworpen hoogte ontwerp
Vertikale geometrie
Horizontale geometrie
Samengestelde afstand



LEGENDE WEGENS

- rijweg asfalt
- rijweg in beton
- fietspad in rode thermoplast
- inrit in betonstraalstenen
- voetpad in betonstraalstenen
- fietspad in beton
- groenzone - in te zaaien
- parkeerstrook in betonstraalstenen
- herstel bestaande toestand
- Ontlegginggrens ontwerp toestand
- Vlechtwerk in wilgenhout
- Nieuw te planten boom

NOTA: Ter hoogte van alle fietsoversteken boordstelen af te vlakken en te onderbreken

### Opdrachtgevers

<b>Gemeente Kruisem</b>  Opdrachtgever 1 Gezien & goedgekeurd door Agneta Brabant	<b>Gemeente Nazareth</b>  Opdrachtgever 2 Gezien & goedgekeurd door Agneta Brabant	<b>Agentschap Wegen &amp; Verkeer</b>  Opdrachtgever 3 Gezien & goedgekeurd door Agneta Brabant	<b>Aquafin NV</b>  Opdrachtgever 4 Gezien & goedgekeurd door Agneta Brabant	<b>Farys</b>  Opdrachtgever 5 Gezien & goedgekeurd door Agneta Brabant
---	--	---	---	--

**Project**  
22.640  
COLLECTOR LOZER  
ONTWERP

**Studiebureau**  
**ARCADIS**  
Maatschappelijke zetel  
ARCADIS Belgium NV  
Koningstraat 80  
1000 Brussel  
Algemeen directeur  
Kristof Papierstraete  
info@arcadisbelgium.be - www.arcadis.com

Index	Datum	Omschrijving	Getek.	Nagez.	Projectmanager FW
M	07-12-2020	ontwerfase 2			Schaal 1/500 - 1/100
L	30-07-2020	ontwerfase 2			Formaat 0.62 m²
K	05-11-2019	aanpassingen voorontwerp			Projectnr. BE01 0026293
Bestandslocatie					Volgnummer 22.640/1/4-17-11/13
Bestandslocatie					Georeferentie
Bestandslocatie					Coördinaten Lambert 1972
Bestandslocatie					Hoogtemeting TAW
<b>ONTWERP GRONDPLAN WEGENIS DEEL 11</b>					OD M