

# Doortocht Ouwegem

## nieuwsbrief 2

9 februari 2019



Wegeniswerken uitvoeren zorgt voor onvermijdelijke hinder voor de bewoners en passanten. Maar we zijn ervan overtuigd dat een goede communicatie kan helpen deze hinder en de bijhorende frustratie te beperken. We proberen jullie aan de hand van nieuwsbrieven, via Facebook en via de website te informeren over al wat jullie aan hinder te wachten staat.

### Stand van zaken

De aannemer start vanaf maandag 11 februari met de afwerking van de verharding van fase 2. Komende week starten we dan ook fase 3 en 4 op.



## Fasering

Om de werken nog vlotter vooruit te laten gaan, hebben we binnen het projectteam beslist om fase 3 en 4 samen op te starten, uiteraard rekening houdende met de bereikbaarheid van woningen en handelaars.

- Fase 1: van Beertegemstraat tot aan cafe De Welkom
- **Fase 2: van Molendamstraat tot Heirentstraat**
- **Fase 3: van aan Heirentstraat tot aan waterloop thv nr. 122**
- **Fase 4: van aan nr. 122 tot aan NATO-PL**
- Fase 5: van aan Boeregemstraat tot aan NATO-PL
- Fase 6: grondgebied Kruishoutem



## Planning (onder voorbehoud van onvoorziene (weers)omstandigheden)

Week 7 (van 11 tot 15 februari)

- 12 februari: plaatsen omleiding fase 3
- 13 februari:
  - start plaatsen van de kleiklinkers op plein voor De Griffel
  - frezen van toplaag asfalt tussen Ouwegemstraat en Pluimke (thv schoenhandel Vermeiren)
- 14 en 15 februari: aanleg riolering op kruispunt Ouwegemstraat – Ouwegemsesteenweg

Week 8 (van 18 tot 22 februari)

- 18 februari: gieten van onderlaag asfalt fase 2
- 19 februari: plaatsen nieuwe openbare verlichting
- 22 februari: gieten van betonverharding wegenis fase 2

- aanleg kleiklinkers op plein voor De Griffel
- aanleg riolering fase 3

We proberen om rond medio maart de top laag van fase 1 en 2 te gieten en dan deze zone te kunnen open stellen. In een volgende nieuwsbrief meer info hierover.

### Welke hinder mag je verwachten?

Als mede-opdrachtgever van de werken blijven we, in het belang van het comfort van de bewoners, streven naar zo weinig mogelijk hinder voor de bewoners. De aannemer communiceert via een bewonersbrief over de te verwachten hinder. 's Avonds proberen we alle opritten en woningen toegankelijk te maken.

Doorgaand en zwaar verkeer leiden we vanuit Lozer om via de Deinsebaan (N35) naar de N60. Voor het lokale en plaatselijk verkeer is er per fase een omleiding voorzien.

Door de opstart van fase 3 en 4 dienen we de omleiding voor lokaal verkeer aan te passen en dit zal, vanaf woensdag 13 februari, als volgt gebeuren

### Omleiding fase 3 en 4 (vanaf 13 februari)

#### Richting Lozer

Via de Beertegemstraat – Landegemstraat – Ouwegemstraat – Boeregemveld en Boeregemstraat naar de Ouwegemsesteenweg

#### Richting Zingem

Via de Kloosterstraat – Huiseplein en Lange Aststraat naar de N60

### Kruispunt Ouwegemstraat – Ouwegemsesteenweg

Tijdens de aanleg van de riolering op het kruispunt Ouwegemstraat – Ouwegemsesteenweg (13, 14 en 15 februari) zal men dit kruispunt niet kunnen passeren. De parking van de Molendamstraat zal dan tijdelijk toegankelijk zijn via de Ouwegemsesteenweg (kant Beertegemstraat).

### Bereikbaarheid De Griffel, VBS Ouwegem en woningen Molendamstraat

Op 13, 14, 15, 16 en 17 februari: Men dient uitzonderlijk naar de parking en de Molendamstraat te rijden via de Ouwegemsesteenweg (kant Beertegemstraat)

Vanaf 18 februari: De aansluiting Ouwegemsesteenweg – Molendamstraat zal afgesloten zijn om de verharding van de Ouwegemsesteenweg aan te leggen. Wie dan toch niet voor de fiets kiest, dient met de wagen opnieuw via de, Landegemstraat, Ouwegemstraat, Heirentstraat en de tijdelijke toegangsweg in steenslag de parking en inkompoort van de school bereiken. Wegrijden doe je via de Molendamstraat naar de Beertegemstraat.

Wegrijden kan ook via de Heirentstraat maar dan enkel in de richting van Huise naar de Molenstraat. Via de Heirentstraat zal men NIET richting Ouwegemsesteenweg kunnen.

Heb je onaanvaardbare hinder of stel je problemen vast? Heb je nog vragen omtrent bovenstaande? Neem dan vlug contact op met de afdeling infra of onze werftoezichter zodat we samen met jou naar een oplossing kunnen zoeken.

## Flankerende maatregelen

Als gevolg van de omleidingen blijft er veel verkeer in de Landegemstraat, Molendamstraat en Beertegemstraat en zal het verkeer in de Ouwegemstraat en Boeregemveld toenemen. Daarom beslisten we om in deze straten een snelheidsbeperking van 30 km/u in te voeren. In combinatie met effectieve snelheidscontroles en de medewerking van alle betrokkenen hopen we alles veilig te houden.

## Handelaars

Bij de opstart van fase 3 en 4 zullen we ook de aanduidingen naar de diverse handelszaken aanpassen. Mocht u echter toch problemen vaststellen, dan kan u ons dit steeds laten weten.

## Waarheen met uw vragen?

### Gemeentebestuur Kruisem

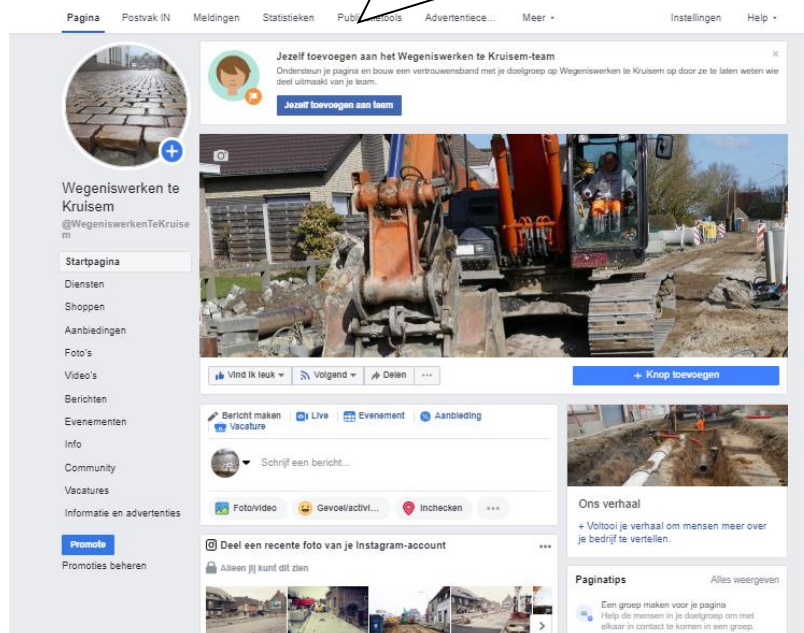
- Robrecht Bothuyne – schepen openbare werken – 0478 21 91 47
- Peter Martens – afdelingshoofd Infra – 09 389 01 20
- Tom Vanden Bossche – werftoezichter – 0476 23 37 62
- Noodnummer: 0476 26 18 23
- of per e-mail: [infra@kruisem.be](mailto:infra@kruisem.be)

## Hoe blijf je op de hoogte?

De bewoners van de zone waar er werken zijn, krijgen periodiek een bewonersbrief in de brievenbus. Op onze website vind je binnenkort heel wat info over deze werken en ook via de sociale media kan je de werken op de voet volgen.



*Filmpjes, foto's, weetjes, plannings, ....  
Regelmatig verschijnt er info op de FB-  
pagina "wegeniswerken te Kruisem"*



**Wegomlegging tijdens fase 3 en 4 richting Lozer**



**Wegomlegging tijdens fase 3 en 4 richting Zingem**

