

# HERAANLEG CENTRUM KRUISSHOUTEM

## FASE 2

### INFOSESSIE VOOR BEWONERS

03-07-2019

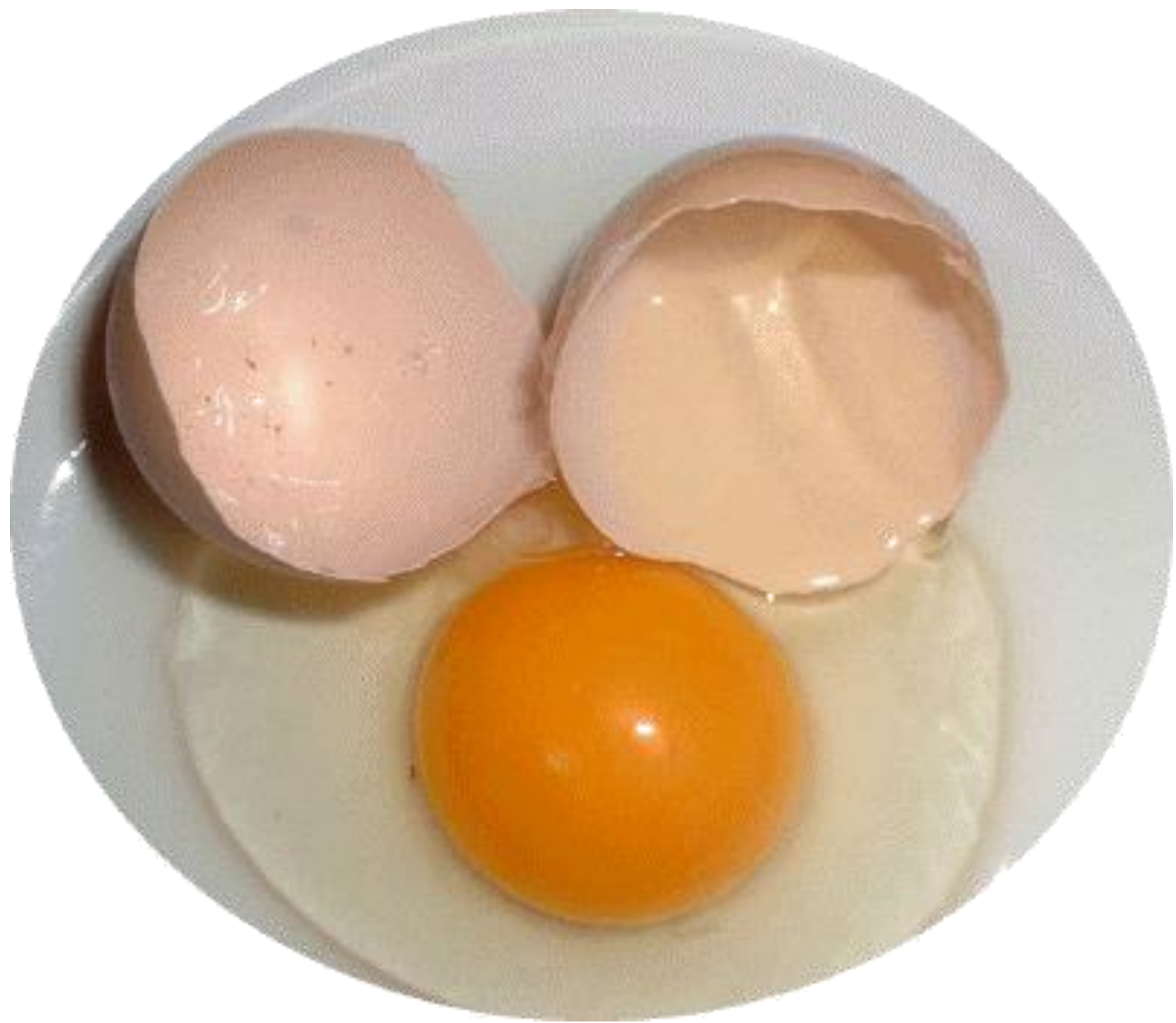


**VERWELKOMING**

**ROBRECHT BOTHUYNE**

**Schepen**





## WAAROM DEZE BEWONERSVERGADERING?

- Betrokkenheid bewoners
- Communicatie met bewoners
- Inspraak bewoners
- Informeren omtrent mogelijke hinder
- Samen iets realiseren





## DAGORDE

- Voorstelling partners
- Waarom deze werken?
- Wie? Wat? Waar?
- Hoe pakken we het aan?
- Privaat domein
- Timing
- Veiligheid
- Communicatie



**PARTNERS**



## PARTNERS

### GEMEENTE

- Robrecht Bothuyne - schepen
- Peter Martens – afdelingshoofd INFRA
- Tom Vanden Bossche – werftoezichter INFRA
- Lutgart Parmentier – communicatie
- Carla Vermeiren – back-office INFRA







## PARTNERS

### BOVENGEMEENTELIJKE RIOOLBEHEERDER

- Tom Deweydt – projectmanager
- Peter De Pauw - werftoezichter





## PARTNERS

### WEGBEHEERDER

- Kristof Wieme – projectmanager
- Koen Dujacquier – werfleider
- Dieter Messiaen - werftoezichter



*agentschap*

*Wegen en Verkeer*



## PARTNERS

### RIOOLBEHEERDER

- Petra De Corte





## PARTNERS

- Kristof Mannaert
- Noor Desmet

**SWECO** 



**PARTNERS**





## PARTNERS

### AANNEMER

- THV De Witte – Van Hulle
- Peter Boeve: ingenieur der werken
- Cedric Declercq: hoofdwerfleider
- Lorenzo Versluys en Lode Clincke: werfleiders

Maatschappelijke zetel:  
Krommewege 43, Maldegem

BVBA

**De  
Witte**  
aannemingen



xm  
Kruisem

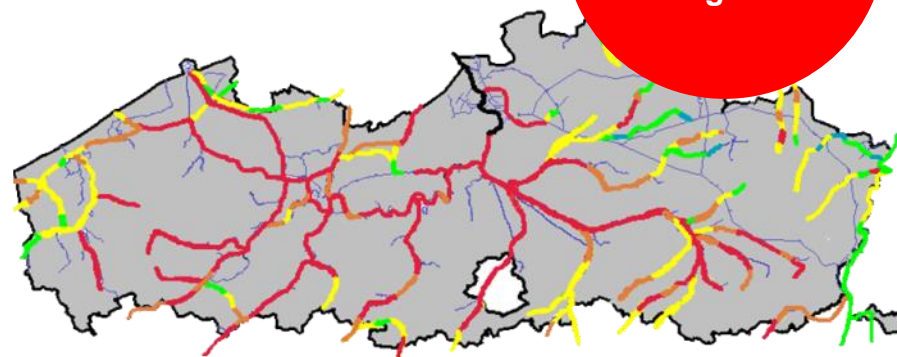
**WAAROM DEZE WERKEN?**

# WAAROM DEZE WERKEN?

## Riolering in Vlaanderen

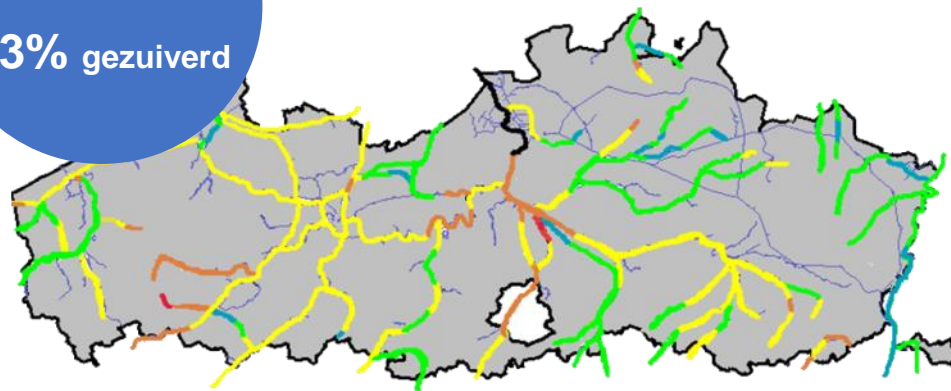
1991

30% gezuiverd



2018

83% gezuiverd





# WAAROM DEZE WERKEN?

## Riolering

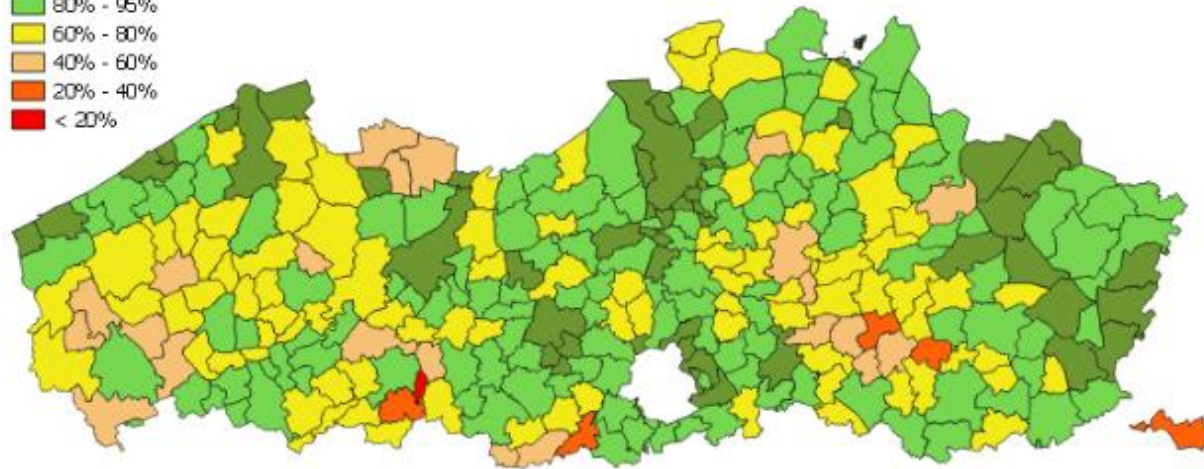
### Rioleringsgraad afvalwater voor de Vlaamse gemeenten

Toestand 01 februari 2019

#### Legende

##### Rioleringsgraad

- >= 95%
- 80% - 95%
- 60% - 80%
- 40% - 60%
- 20% - 40%
- < 20%



10 0 10 20 30 40 km

# WAAROM DEZE WERKEN?

Riolering





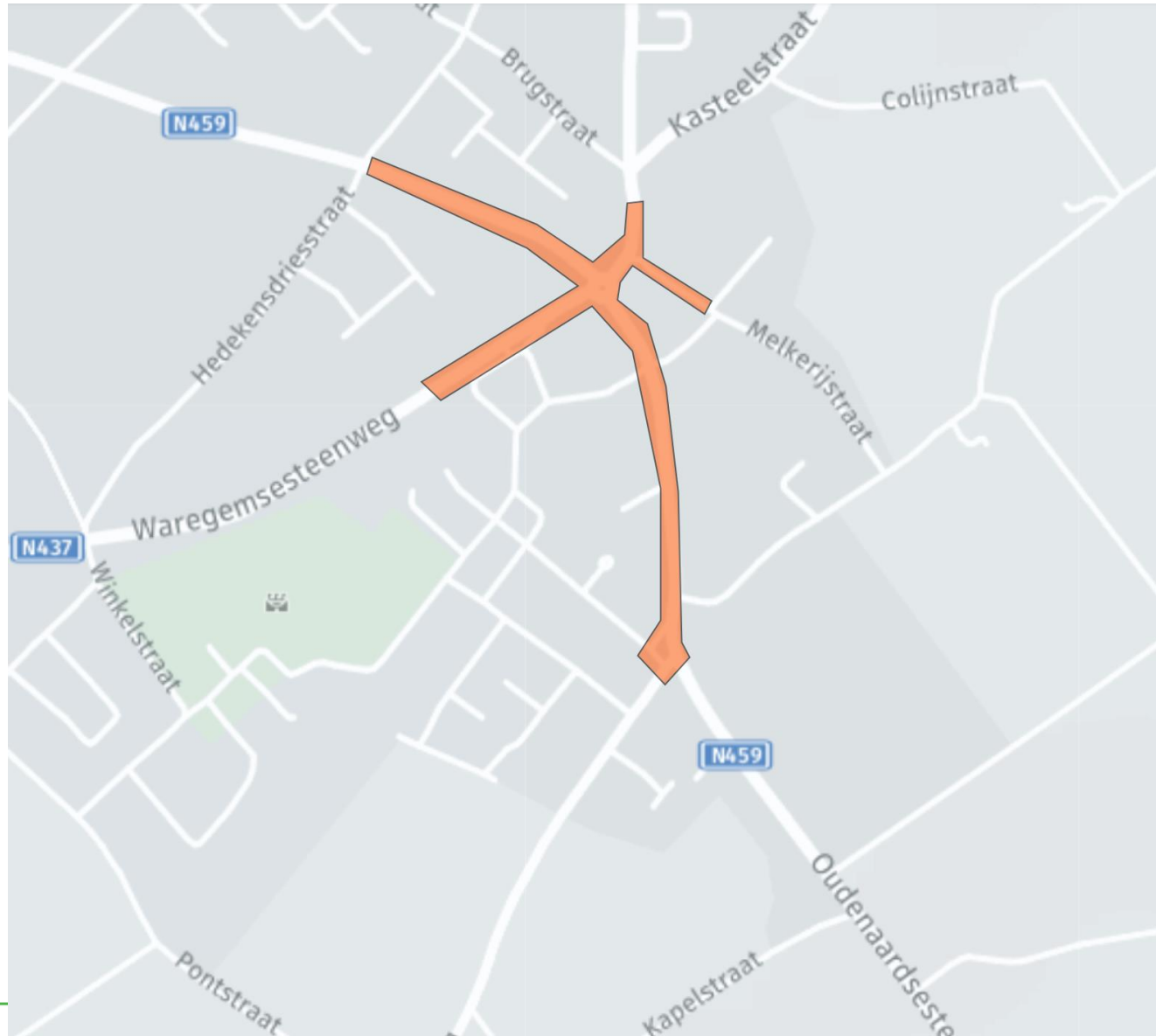
## WAAROM DEZE WERKEN?

### Wegenis

- Verfraaien van de kern
- Meer beleving
- Vlotte en veilige doorstroom van het verkeer
- Uitbouw mobipunt
- ...

**WIE? WAAR? en WAT?**

# WAAR GAAN WE WERKEN?







## WAT GAAN WE REALISEREN?

- Aanleg collectoren
- Aanleg rioleringen
- Aanleg nieuwe rotonde
- Vernieuwen wegenis
- ....



## WIE DOET WAT?

### **Aquafin**

- Aanleg afval- en regenwaterriolering Winston Churchillstraat, rotonde en Pastorijstraat
- Realisatie huisaansluitingen

### **Gemeente**

- Verfraaiingswerken gehele tracé

### **Farys**

- Aanleg afval- en regenwaterriolering Kerkstraat, Waregemsesteenweg en Hoogstraat (deel)
- Realisatie huisaansluitingen

### **AWV**

- Aanleg wegenis over gehele tracé
- Aanleg nieuwe rotonde thv Hoogstraat - Anzegemsesteenweg





## WIE DOET WAT?

### **Farys:**

- aanleg en/of vernieuwen drinkwaterleiding

### **Fluvius:**

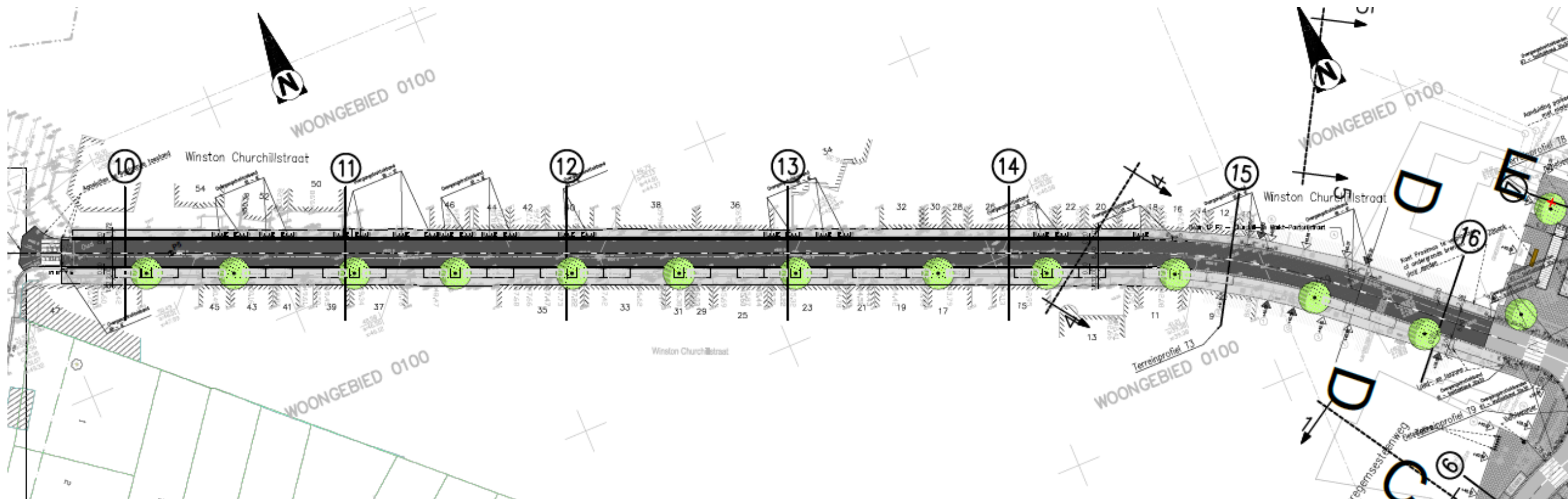
- Verplaatsen leidingen waar nodig
- Vernieuwen openbare verlichting
- Vernieuwen aanstraling kerk

### **Telenet en Proximus:**

- Vernieuwen leidingen
- aanleg glasvezel

**EN ZO MOET HET WORDEN ....**

# WAT GAAN WE REALISEREN?









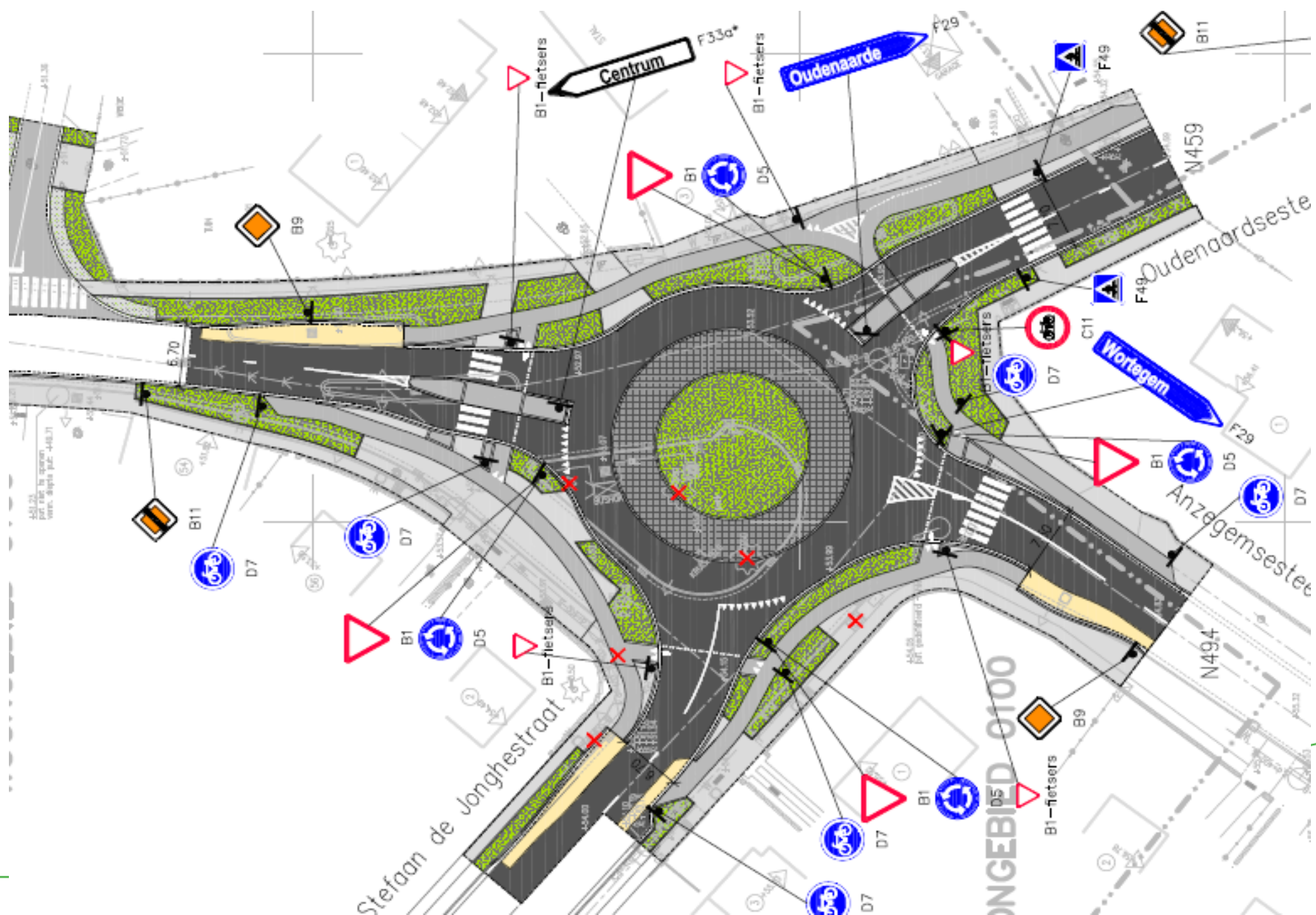
v















**HOE PAKKEN WE HET AAN?  
WELKE HINDER?**

# HINDER

Wat kunnen we verwachten?



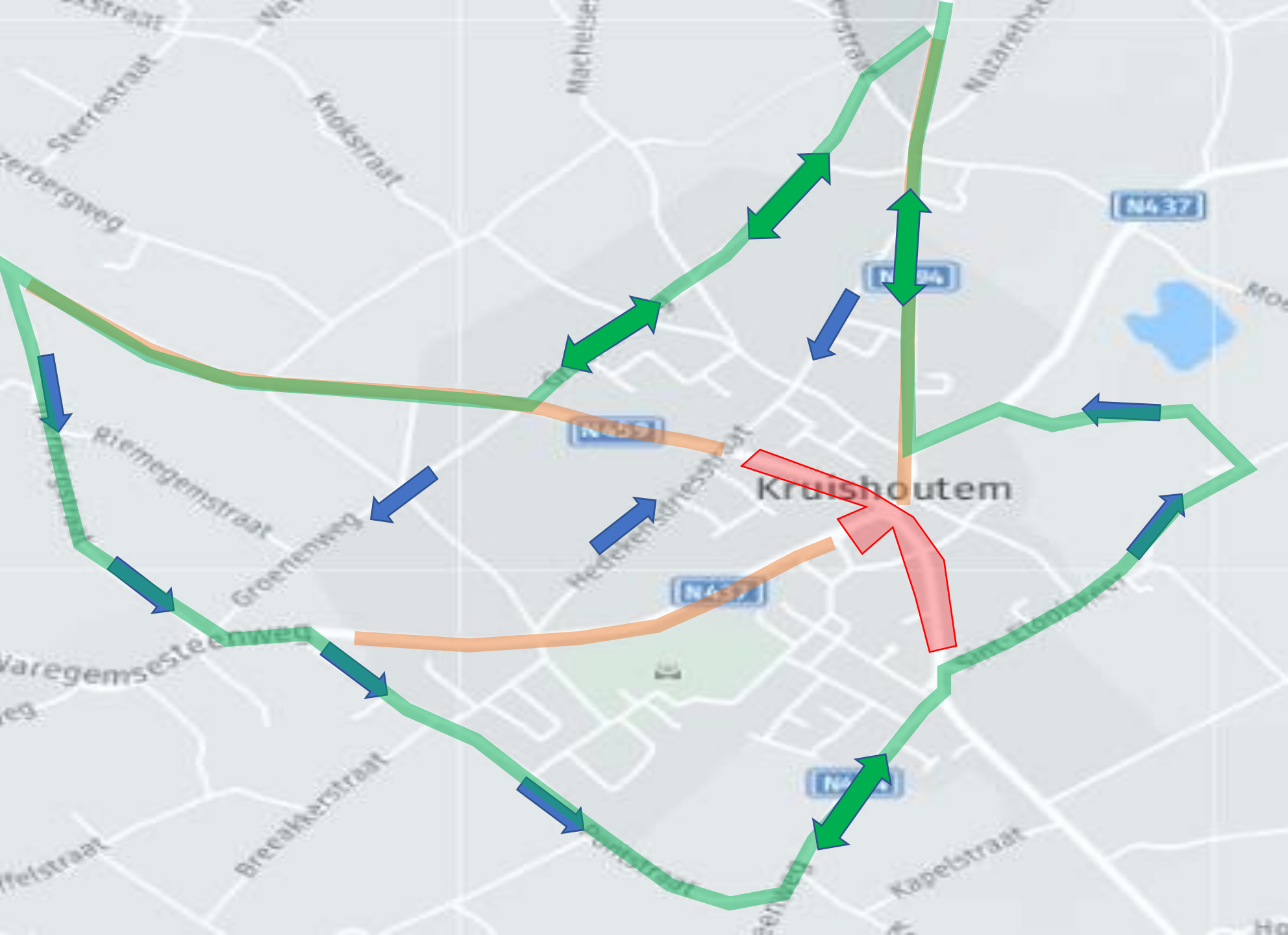


## FASERING

- Fase 1: Pastorijstraat
- Fase 2: Kerkstraat
- Fase 3: Markt
- Fase 4: W. Churchillstraat – rond punt – Hoogstraat (tot aan Blekerijstraat)
- Fase 5: rond punt Anzegemsesteenweg (deel 1)
- Fase 6: Hoogstraat (tussen Blekerijstraat en Sint Elooiskeer)
- Fase 7: Waregemsesteenweg
- Fase 8: rond punt Anzegemsesteenweg (deel 2)
- Fase 9: Sint Elooiskeer (aansluiting)

# HINDER - FASERING







## BEREIKBAARHEID

- Nieuw Plein steeds bereikbaar – parkeermogelijkheden
- Geen doorgaand verkeer
- Lokale handelaars steeds bereikbaar
- ...





## VOORBEREIDENDE WERKEN

### **Farys:**

- aanleg en/of vernieuwen drinkwaterleiding

### **Fluvius:**

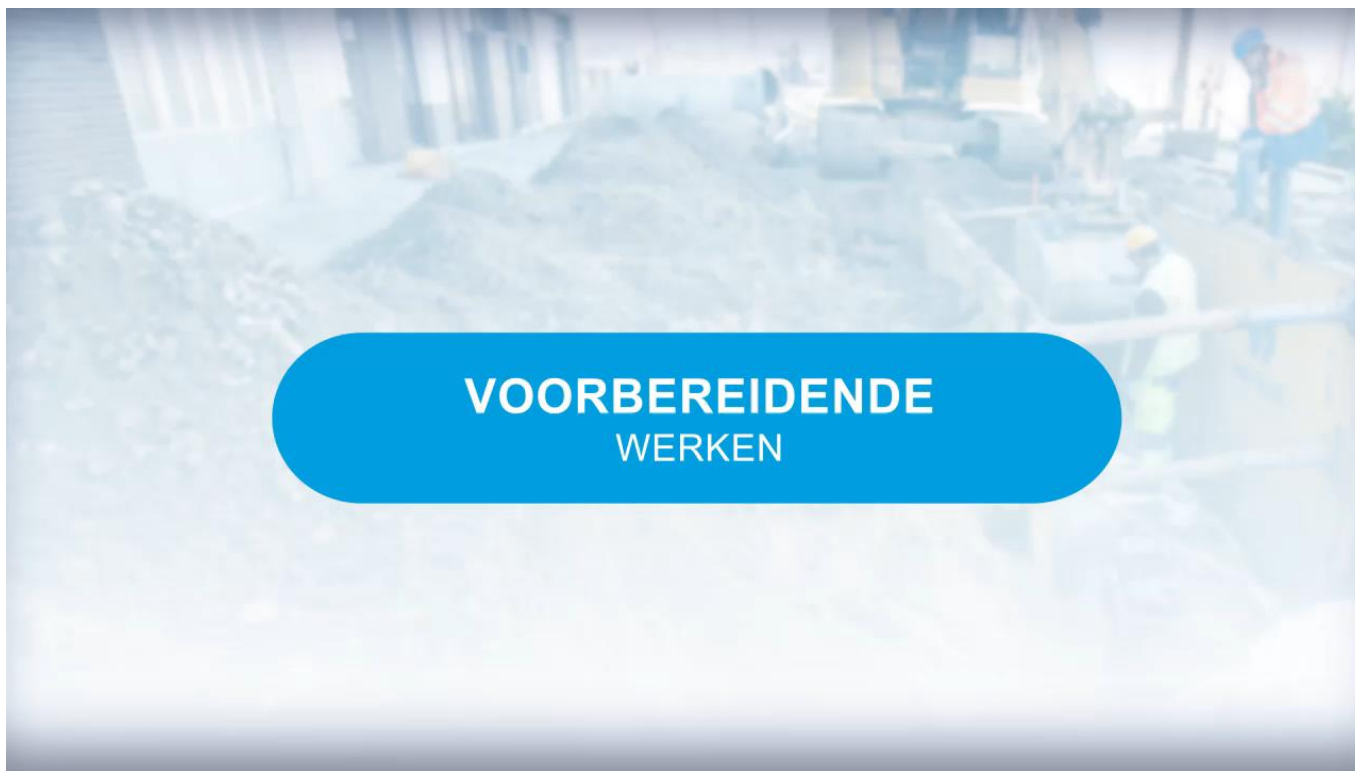
- Verplaatsen leidingen waar nodig
- Vernieuwen openbare verlichting
- Vernieuwen aanstraling kerk

### **Telenet en Proximus:**

- Vernieuwen leidingen
- aanleg glasvezel



## VOORBEREIDENDE WERKEN





## VERLOOP VAN DE WERKEN



**VERLOOP**  
VAN DE RIOLERINGSWERKEN

## WAT KAN JE ZELF DOEN?



**WAT**  
KUNT U ZELF DOEN?

## HANDELAARS

- Gepersonaliseerde borden





## HUISVUILOPHALING

- De bewoners plaatsen alles TIJDIG buiten zoals men gewoonlijk doet
- De aannemer verzamelt alles op een vooraf afgesproken plaats
- De ophaaldienst komt tot aan de verzamelplaats om alles op te halen
- De werftoezichter communiceert wekelijks met de ophaaldienst



## DE LIJN



- Lijn 83: Oudenaarde – Kruishoutem – Deinze
- Belbus 450: Kruishoutem – Wortegem Petegem
- Overleg met De Lijn – daarna communicatie

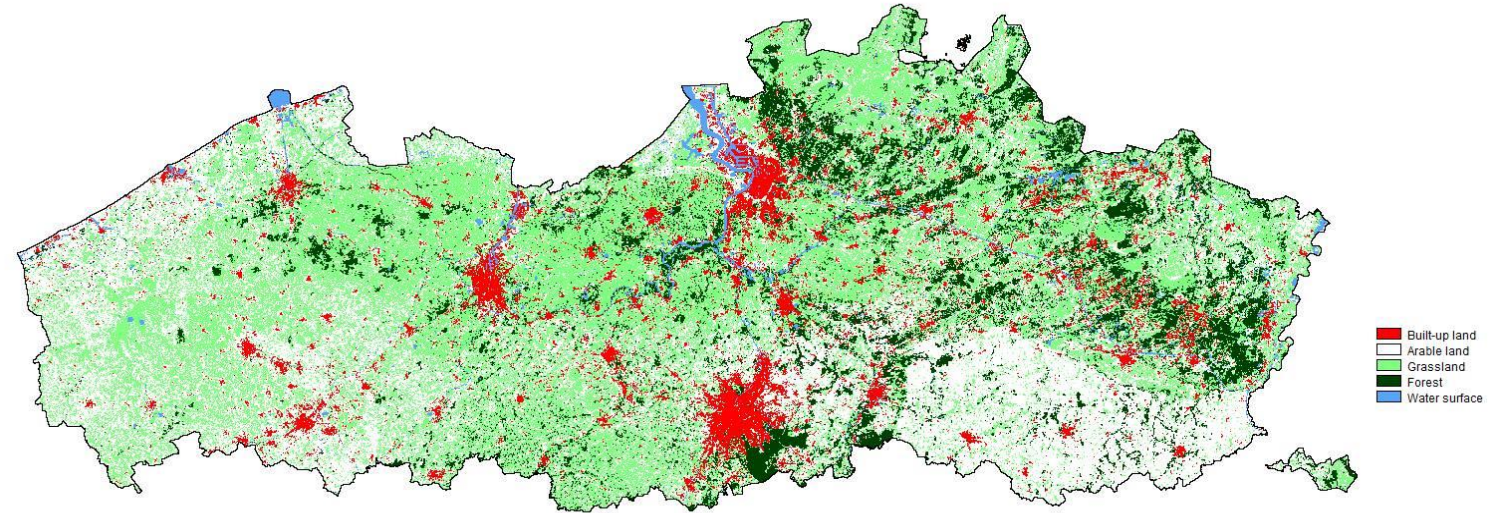
**EN OP PRIVAAT DOMEIN?**



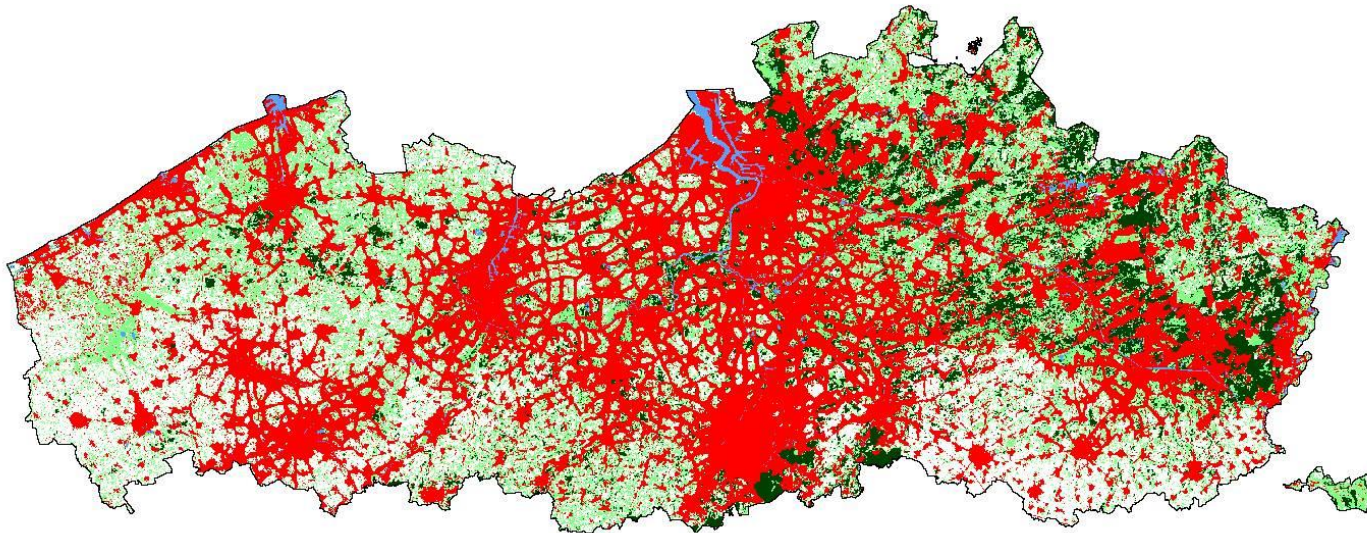
# INFILTRATIE

Evolutie  
verharde oppervlakte  
1976 - 2050

1976

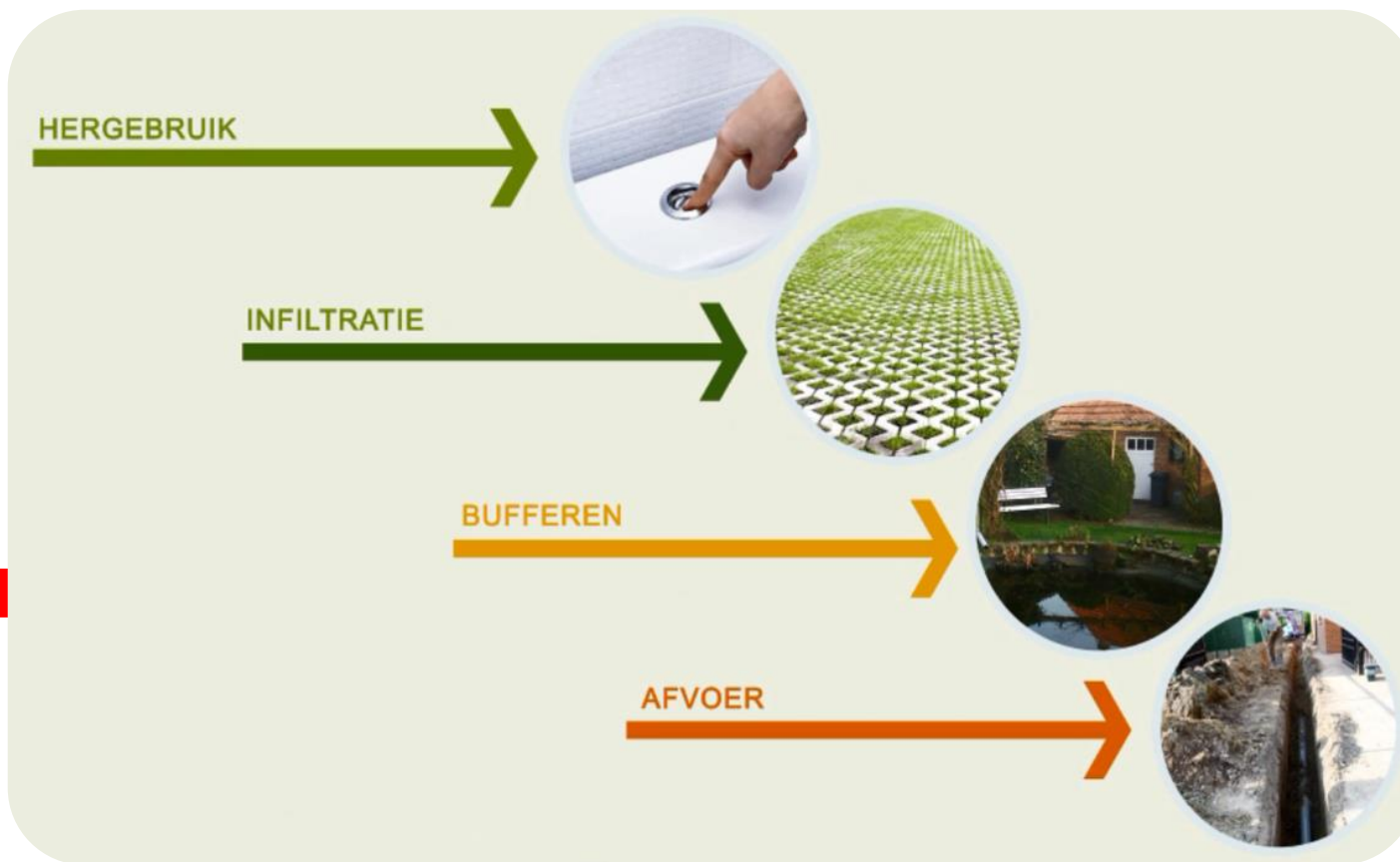


2050



# OP PRIVAAT TERREIN?

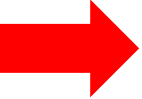
## Afkoppelen van private riolering





## OP PRIVAAT TERREIN?

### Afkoppelen van private riolering

- **Algemeen waterverkoopreglement** (In voege sinds 01/07/2011)
  - Art. 12 §1. De privéwaterafvoer moet conform de gangbare wettelijke en technische voorschriften zijn. Zij moet in de volgende gevallen hierop gekeurd worden
    - » 1° voor de eerste ingebruikname;
    - » 2° bij belangrijke wijzigingen;
    - » 3° na vaststelling van een inbreuk op de gelijkvormigheid, op verzoek van de exploitant;
    -  » 4° bij de aanleg van gescheiden riolering op het openbaar domein, met de verplichting om af te koppelen op privédomein, conform de bepalingen van Vlarem.

# AFKOPPELEN OP PRIVAAT TERREIN?

## Hoe?

- Inventarisatie bestaande toestand
- Ontwerp op basis van meest economische oplossing
- Infiltratie RWA waar mogelijk
- Afkoppelingswerken door collectieve aannemer
- Keuring door erkend keurder





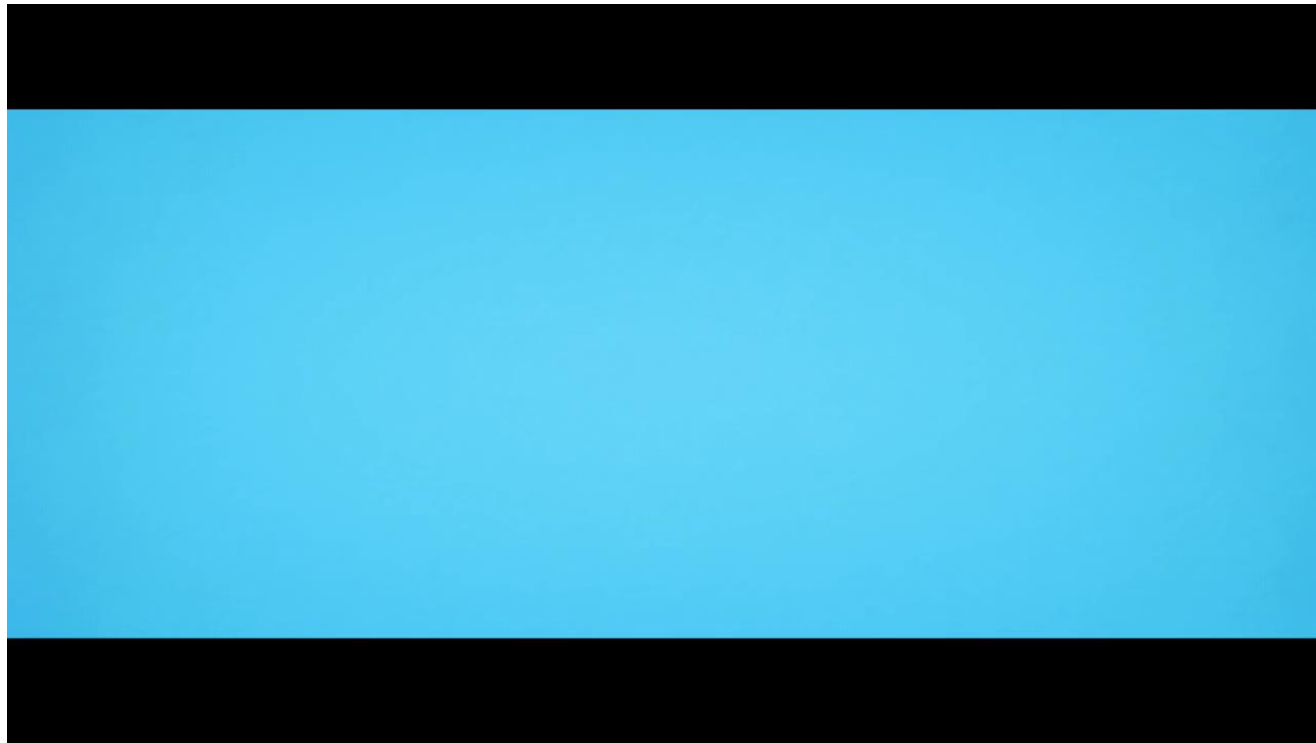
## AFKOPPELEN OP PRIVAAT TERREIN?

### Wie zal dat betalen?

- Volledige tussenkomst in de kosten van de onderbouw met waar mogelijk infiltratie als voorwaarde
- Tussenkomst geldt voor de noodzakelijke werken verbonden aan afkoppeling (exclusief herstel verhardingen, groen- en tuinherstel)



## AFKOPPELEN OP PRIVAAT TERREIN?






**TIMING**



# TIMING

280 WD – startdatum: 14 oktober 2019

Zone	2019				2020								2021										
	S	O	N	D	J	F	M	A	M	J	J	A	S	O	N	D	J	F	M	A	M	J	
1) Pastorijsstraat		→	→	→	→																		
2) Kerkstraat		→	→	→	→	→																	
3) Markt					→	→	→																
4) W.Churchilstraat Rond punt Hoogstraat (deel 1)			→	→						→	→	→	→	→	→								
5) Rond punt (1)								→	→	→													
6) Hoogstraat										→	→	→	→	→	→								
7) Waregemsestw					→	→												→	→	→	→		
8) Rond punt (2)										→	→	→	→	→									
9) Sint-Elooiskeer																						→	→

-  Nuts
-  RIO
-  Wegenis





**JOUW VEILIGHEID OP ONZE WERF**

Wie niet op de werf moet zijn, blijft er beter weg





## VEILIGHEID

- ✓ Respecteer de werfsignalisatie en verkeersregels
- ✓ Kijk uit voor putten, obstakels en werfverkeer
- ✓ Maak altijd oogcontact met de vrachtwagenchauffeur of kraanbestuurder
- ✓ Val op met een geel hesje
- ✓ GSM en oortjes? Niet op een werf!
- ✓ Meld gerust onveilige situaties

**KOSTPRIJS**



## KOSTPRIJS

Totale kostprijs: € 5.421.473

- AWW: € 1.917.545
- Kruisem: € 1.605.166
- Farys: € 963.809
- Aquafin: € 934.953



COMMUNICATIE



## WAARHEEN MET UW VRAGEN?

- Schepen: Robrecht Bothuyne – 0478 21 91 47 – [robrecht.bothuyne@kruisem.be](mailto:robrecht.bothuyne@kruisem.be)
- Afdelingshoofd Infra: Peter Martens – 09 389 01 20
- Werftoezichter: Tom Vanden Bossche – 0476 23 37 62
- Kruisem: [infra@kruisem.be](mailto:infra@kruisem.be)
- Noodnummer Kruisem: 0476 26 18 23 (24/24 - 7/7)
- Aquafin: [contact@aquafin.be](mailto:contact@aquafin.be)
- Aquafin contact-center: 03 450 45 45 (van 8 tot 19 uur)

# HOE BLIJFT U OP DE HOOGTE?

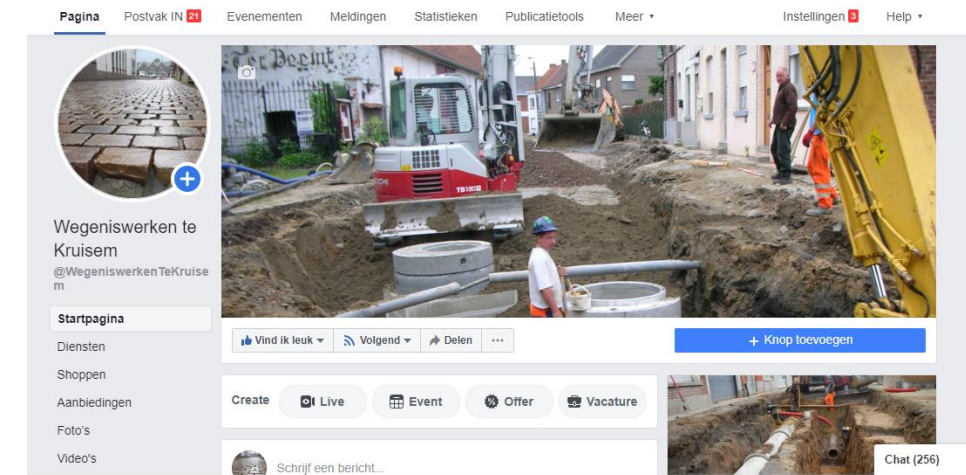
- Bewonersbrief
- [www.kruisem.be](http://www.kruisem.be)
- Facebook “wegeniswerken te Kruisem”
- Afdeling infra
- XM Info
- [www.aquafin.be/particulieren/waar-werken-we](http://www.aquafin.be/particulieren/waar-werken-we)
- [www.wegenenverkeer.be/kruisem](http://www.wegenenverkeer.be/kruisem)



## WERKEN IN JE BUURT

Centrum Kruishoutem	Collector Ouwegem fase 2
Doortocht Ouwegem	Driesstraat
Herinrichting Lozerdorp	Kouterstraat
Werken Oost-Beertegemstraat	Uitbreiding industrieterrein 'De Prijkels'

Schrijf in voor de  
nieuwsbrief







# VRAGENRONDE

