

HERAANLEG CENTRUM KRUISSHOUTEM

FASE 2

INFOSESSIE VOOR HANDELAARS

02-07-2019

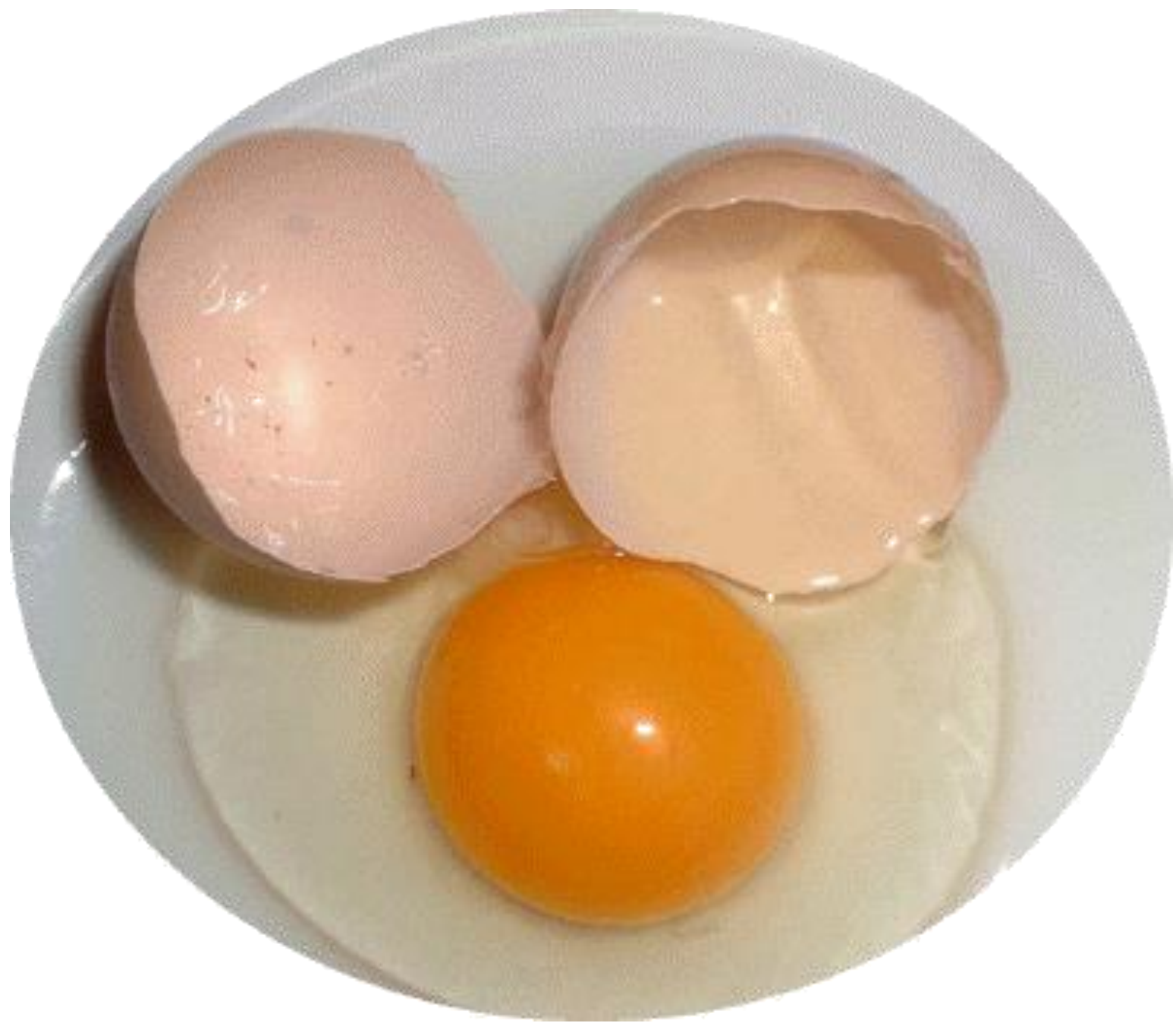


VERWELKOMING

ROBRECHT BOTHUYNE

Schepen





WAAROM DEZE BEWONERSVERGADERING?

- Betrokkenheid bewoners
- Communicatie met bewoners
- Inspraak bewoners
- Informeren omtrent mogelijke hinder
- Samen iets realiseren





DAGORDE

- Voorstelling partners
- Waarom deze werken?
- Wie? Wat? Waar?
- Hoe pakken we het aan?
- Privaat domein
- Timing
- Veiligheid
- Communicatie



PARTNERS



PARTNERS

GEMEENTE

- Robrecht Bothuyne - schepen
- Peter Martens – afdelingshoofd INFRA
- Tom Vanden Bossche – werftoezichter INFRA
- Lutgart Parmentier – communicatie
- Carla Vermeiren – back-office INFRA





PARTNERS

BOVENGEMEENTELIJKE RIOOLBEHEERDER

- Tom Deweydt – projectmanager
- Peter De Pauw - werftoezichter





PARTNERS

WEGBEHEERDER

- Kristof Wieme – projectmanager
- Koen Dujacquier – werfleider
- Dieter Messiaen - werftoezichter



agentschap

Wegen en Verkeer



PARTNERS

RIOOLBEHEERDER

- Petra De Corte





PARTNERS

- Kristof Mannaert
- Noor Desmet

SWECO 



PARTNERS





PARTNERS

AANNEMER

- THV De Witte – Van Hulle
- Peter Boeve: ingenieur der werken
- Cedric Declercq: hoofdwerfleider
- Lorenzo Versluys en Lode Clincke: werfleiders

Maatschappelijke zetel:
Krommewege 43, Maldegem

BVBA

**De
Witte**
aannemingen



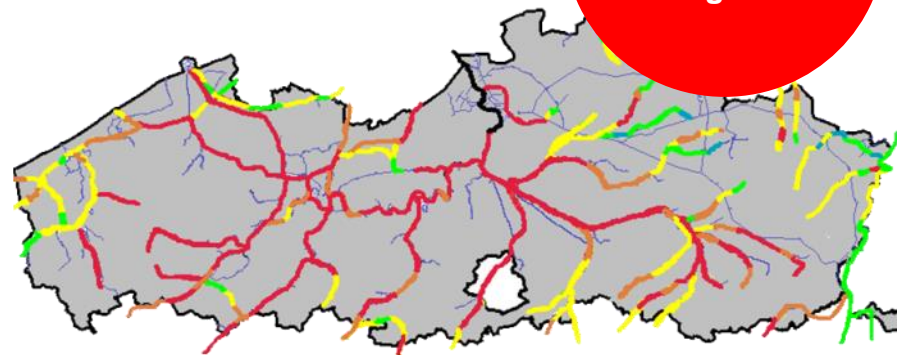
xm
Kruisem

WAAROM DEZE WERKEN?

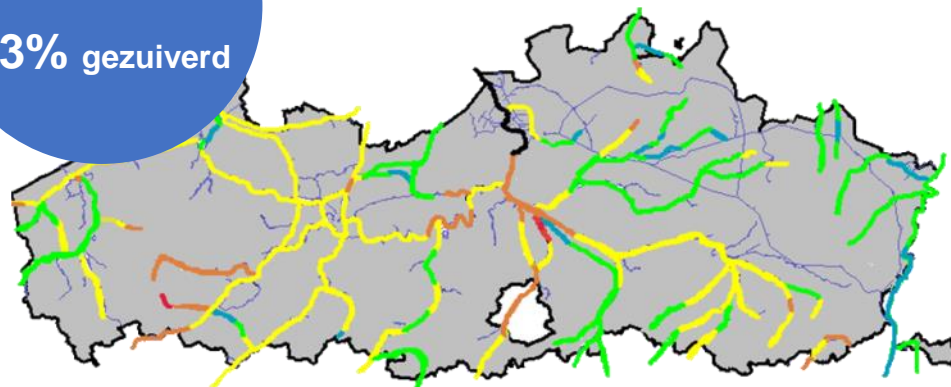
WAAROM DEZE WERKEN?

Riolering in Vlaanderen

1991
30% gezuiverd



2018
83% gezuiverd



WAAROM DEZE WERKEN?

Riolering

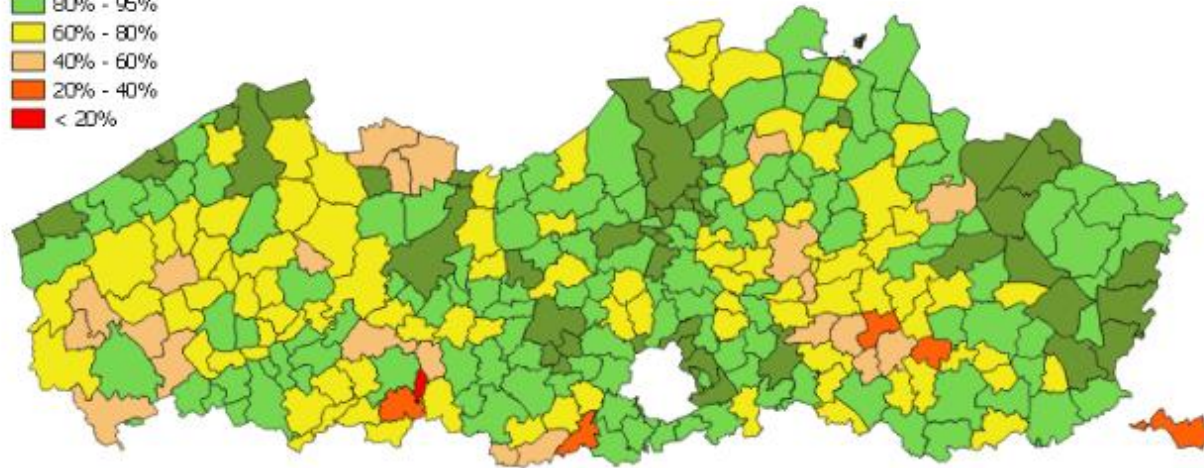
Rioleringsgraad afvalwater voor de Vlaamse gemeenten

Toestand 01 februari 2019

Legende

Rioleringsgraad

- >= 95%
- 80% - 95%
- 60% - 80%
- 40% - 60%
- 20% - 40%
- < 20%



10 0 10 20 30 40 km



WAAROM DEZE WERKEN?

Riolering





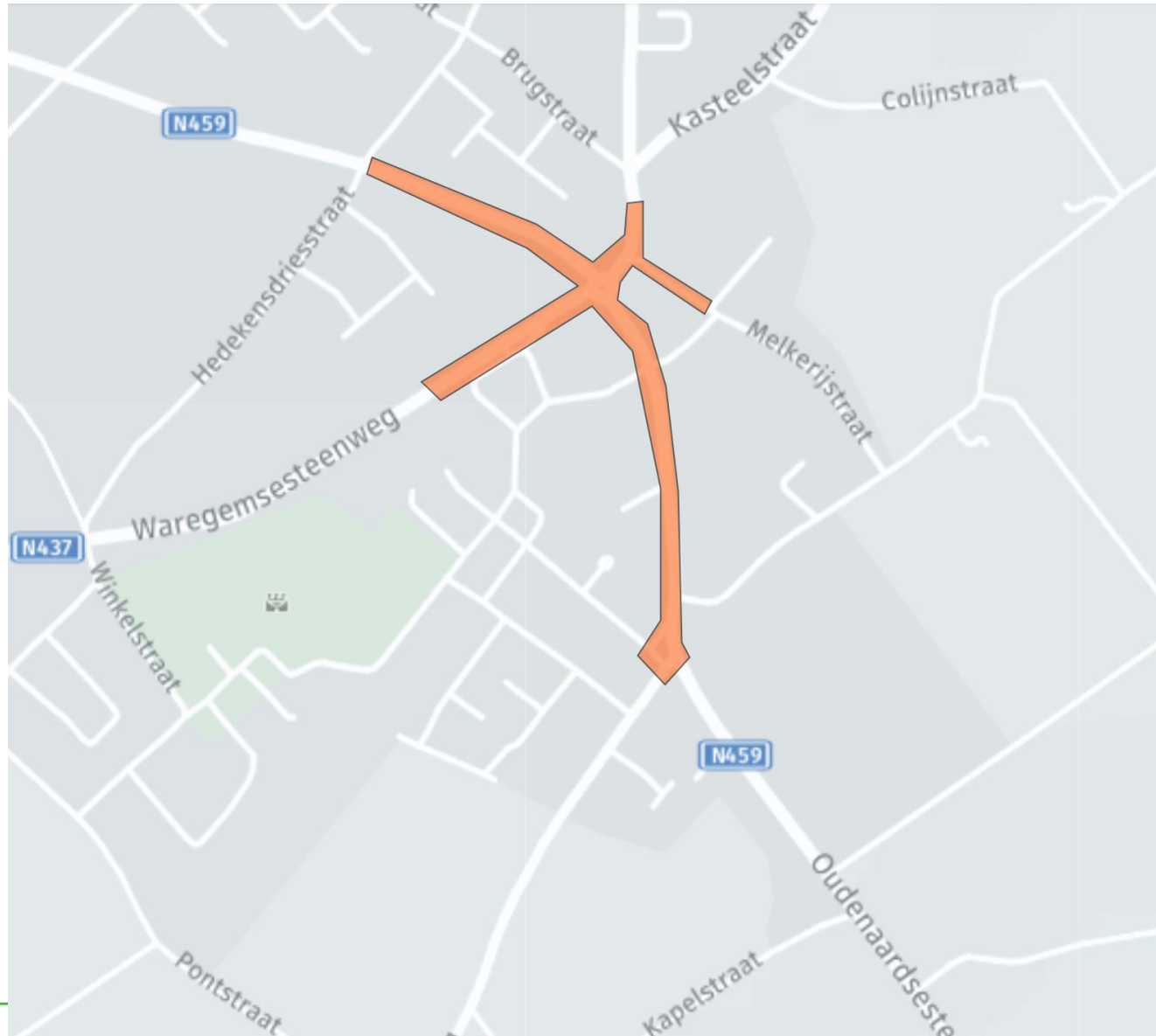
WAAROM DEZE WERKEN?

Wegenis

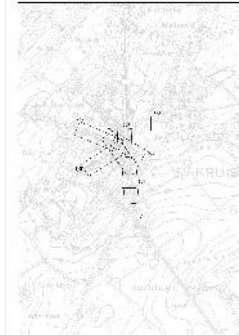
- Verfraaien van de kern
- Meer beleving
- Vlotte en veilige doorstroom van het verkeer
- Uitbouw mobipunt
- ...

WIE? WAAR? en WAT?

WAAR GAAN WE WERKEN?



WAAR GAAN WE WERKEN?



Aquafin		
Project: [illegible]		
Client: [illegible]		
Date: [illegible]		
Project Manager	Author	Engineer
[illegible]	[illegible]	[illegible]
Scale:	1:500	
Project No. [illegible]		
Date: [illegible]		



WAT GAAN WE REALISEREN?

- Aanleg collectoren
- Aanleg rioleringen
- Aanleg nieuwe rotonde
- Vernieuwen wegenis
-



WIE DOET WAT?

Aquafin

- Aanleg afval- en regenwaterriolering Winston Churchillstraat, rotonde en Pastorijstraat
- Realisatie huisaansluitingen

Gemeente

- Verfraaiingswerken gehele tracé

Farys

- Aanleg afval- en regenwaterriolering Kerkstraat, Waregemsesteenweg en Hoogstraat (deel)
- Realisatie huisaansluitingen

AWV

- Aanleg wegenis over gehele tracé
- Aanleg nieuwe rotonde thv Hoogstraat - Anzegemsesteenweg



WIE DOET WAT?

Farys:

- aanleg en/of vernieuwen drinkwaterleiding

Fluvius:

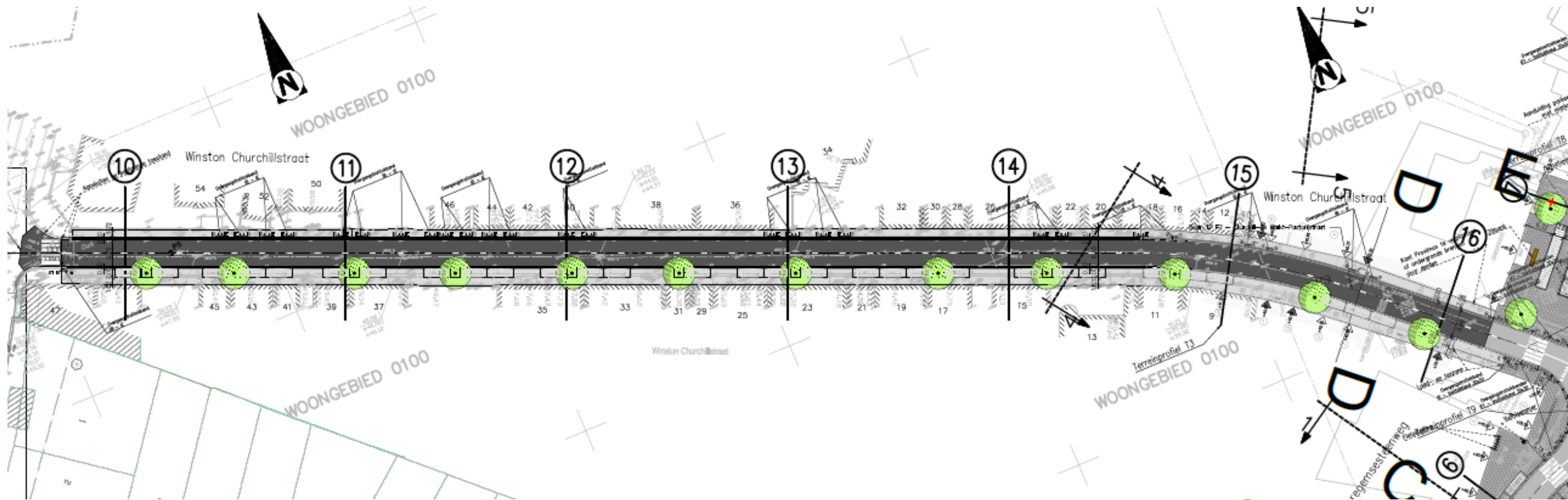
- Verplaatsen leidingen waar nodig
- Vernieuwen openbare verlichting
- Vernieuwen aanstraling kerk

Telenet en Proximus:

- Vernieuwen leidingen
- aanleg glasvezel

EN ZO MOET HET WORDEN

WAT GAAN WE REALISEREN?







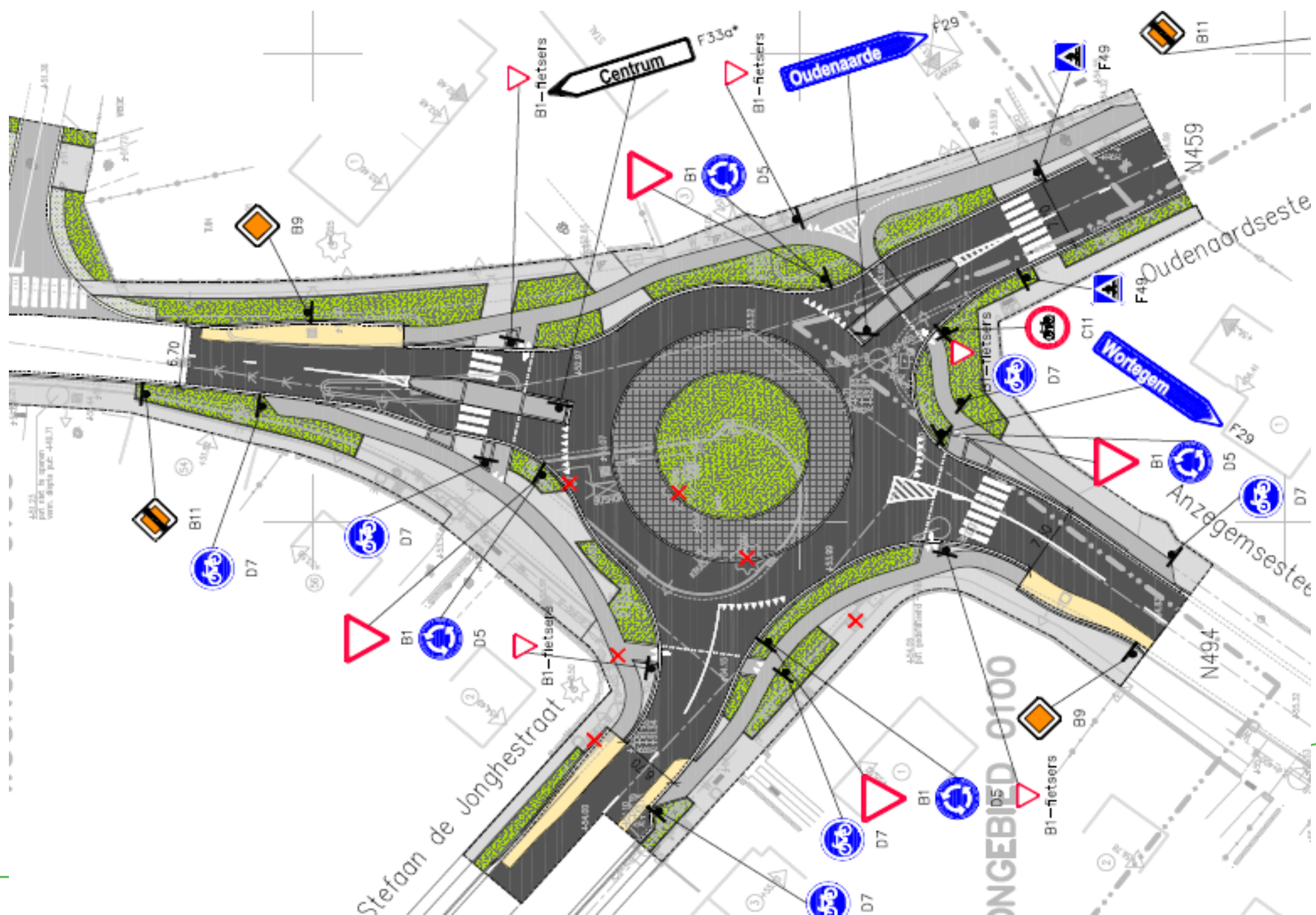


v













**HOE PAKKEN WE HET AAN?
WELKE HINDER?**

HINDER

Wat kunnen we verwachten?

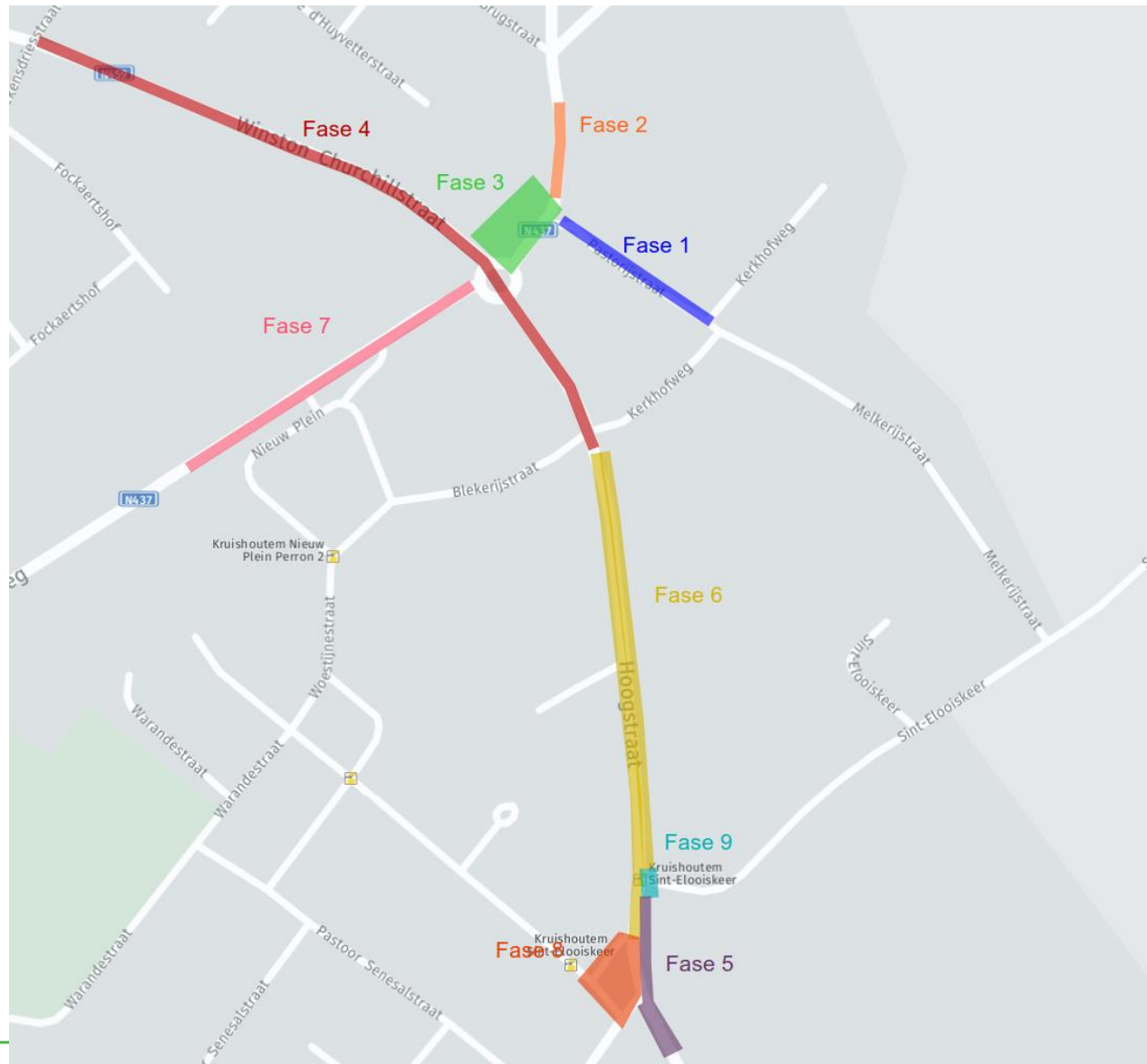


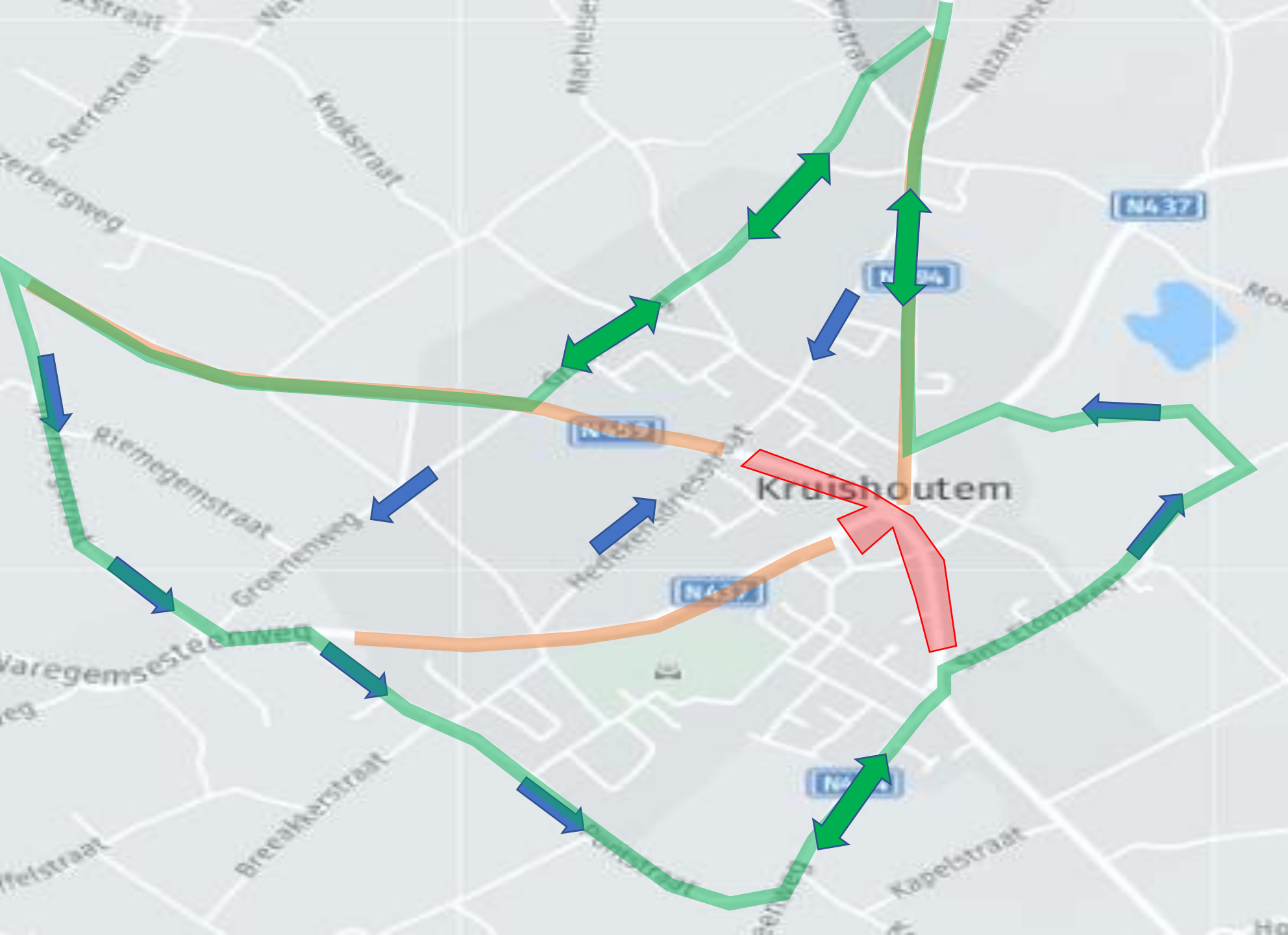


FASERING

- Fase 1: Pastorijstraat
- Fase 2: Kerkstraat
- Fase 3: Markt
- Fase 4: W. Churchillstraat – rond punt – Hoogstraat (tot aan Blekerijstraat)
- Fase 5: rond punt Anzegemsesteenweg (deel 1)
- Fase 6: Hoogstraat (tussen Blekerijstraat en Sint Elooiskeer)
- Fase 7: Waregemsesteenweg
- Fase 8: rond punt Anzegemsesteenweg (deel 2)

HINDER - FASERING







BEREIKBAARHEID

- Nieuw Plein steeds bereikbaar – parkeermogelijkheden
- Geen doorgaand verkeer
- Lokale handelaars steeds bereikbaar
- ...



VOORBEREIDENDE WERKEN

Farys:

- aanleg en/of vernieuwen drinkwaterleiding

Fluvius:

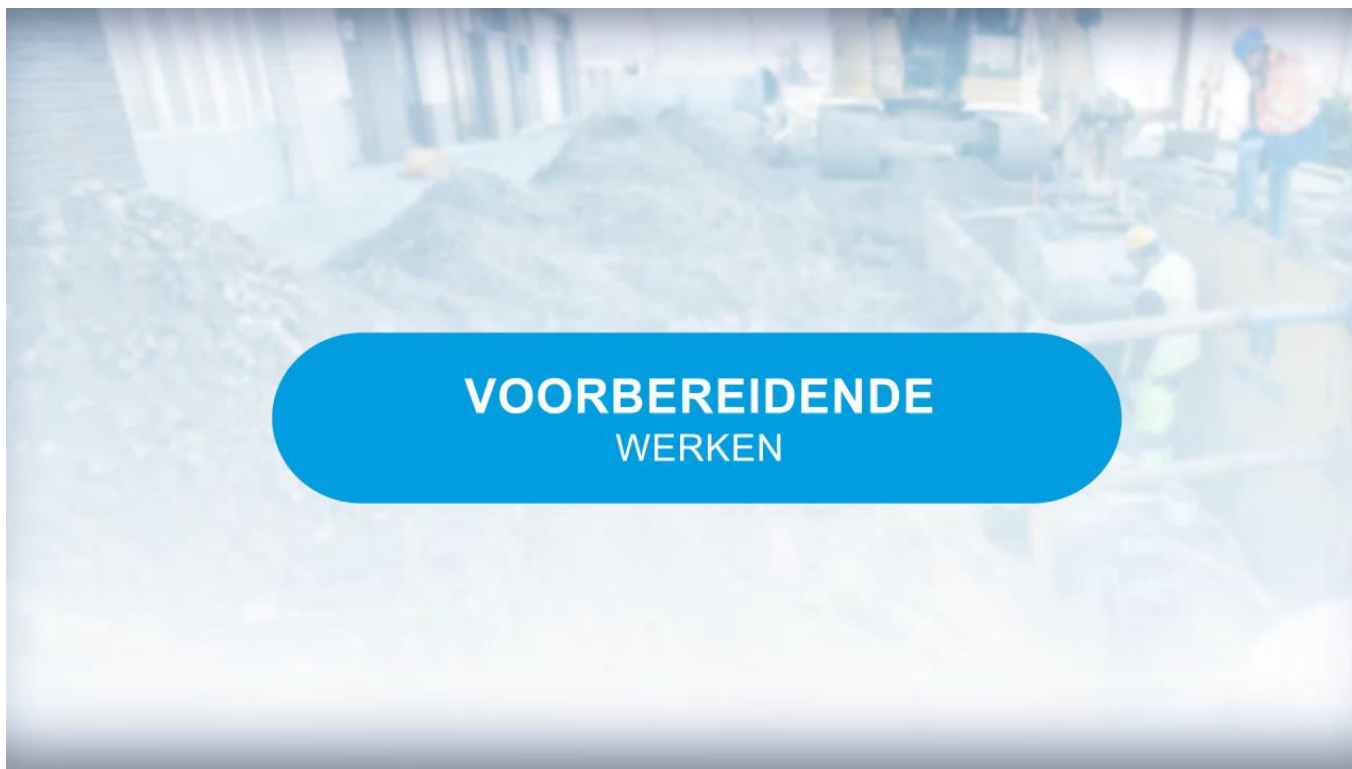
- Verplaatsen leidingen waar nodig
- Vernieuwen openbare verlichting
- Vernieuwen aanstraling kerk

Telenet en Proximus:

- Vernieuwen leidingen
- aanleg glasvezel



VOORBEREIDENDE WERKEN



VOORBEREIDENDE
WERKEN



VERLOOP VAN DE WERKEN



WAT KAN JE ZELF DOEN?



WAT
KUNT U ZELF DOEN?

MAATREGELEN

- Infofiche
- Persoonlijk contact
- Gepersonaliseerde borden
- ...





FINANCIËLE TEGEMOETKOMINGEN

Hinderpremie

- Vlaamse overheid
- financiële tegemoetkoming voor ondernemers die geconfronteerd worden met ernstige hinder door werken voor de deur van de zaak
- voor kleine ondernemingen en voornamelijk voor de detailhandel ('winkeliers'), de horeca en diensten waarbij ter plaatse een persoonlijk en direct klantencontact is.
- Max. 9 werknemers in dienst
- Vaste openingsuren
- € 2.000



FINANCIËLE TEGEMOETKOMINGEN

Sluitingspremie

- Vlaamse overheid
- 21 opeenvolgende dagen sluiten
- € 80 per sluitingsdag (vanaf 22^{ste} sluitingsdag)
- cumuleerbaar met hinderpremie
- Aan te vragen in blokken van max. 30 kalenderdagen



FINANCIËLE TEGEMOETKOMINGEN

Meer info over de premie

- www.vlaio.be
- Of bij mevr. Lutgart Parmentier



HUISVUILOPHALING

- De bewoners plaatsen alles TIJDIG buiten zoals men gewoonlijk doet
- De aannemer verzamelt alles op een vooraf afgesproken plaats
- De ophaaldienst komt tot aan de verzamelplaats om alles op te halen
- De werftoezichter communiceert wekelijks met de ophaaldienst



DE LIJN



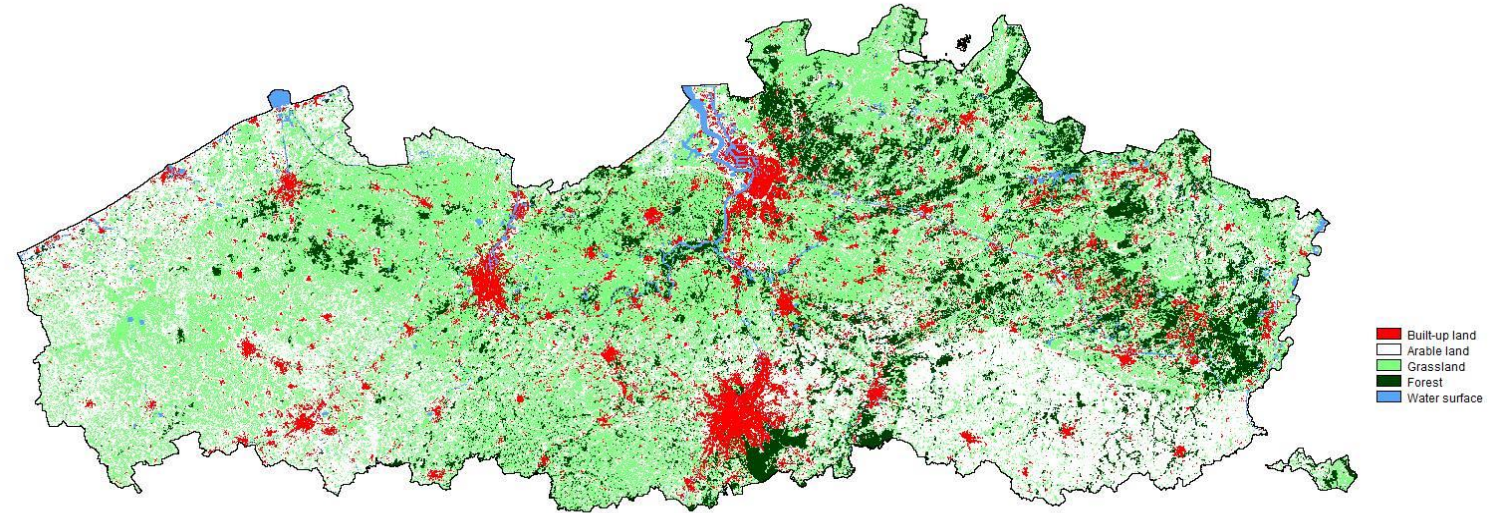
- Lijn 83: Oudenaarde – Kruishoutem – Deinze
- Belbus 450: Kruishoutem – Wortegem Petegem
- Overleg met De Lijn – daarna communicatie

EN OP PRIVAAT DOMEIN?

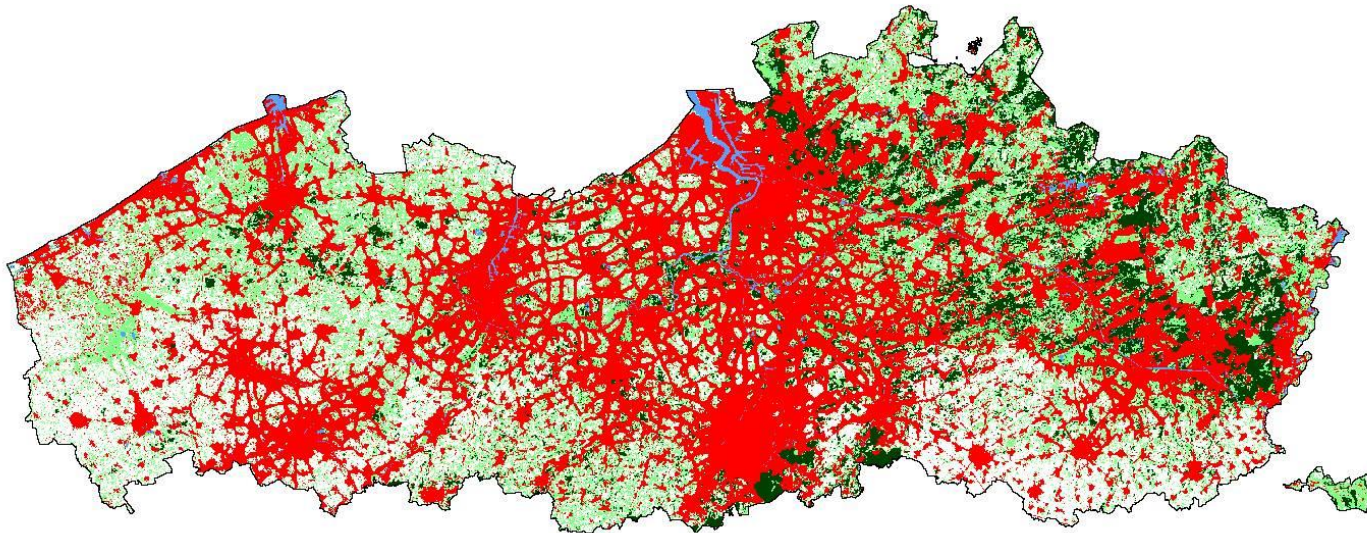
INFILTRATIE

Evolutie
verharde oppervlakte
1976 - 2050

1976

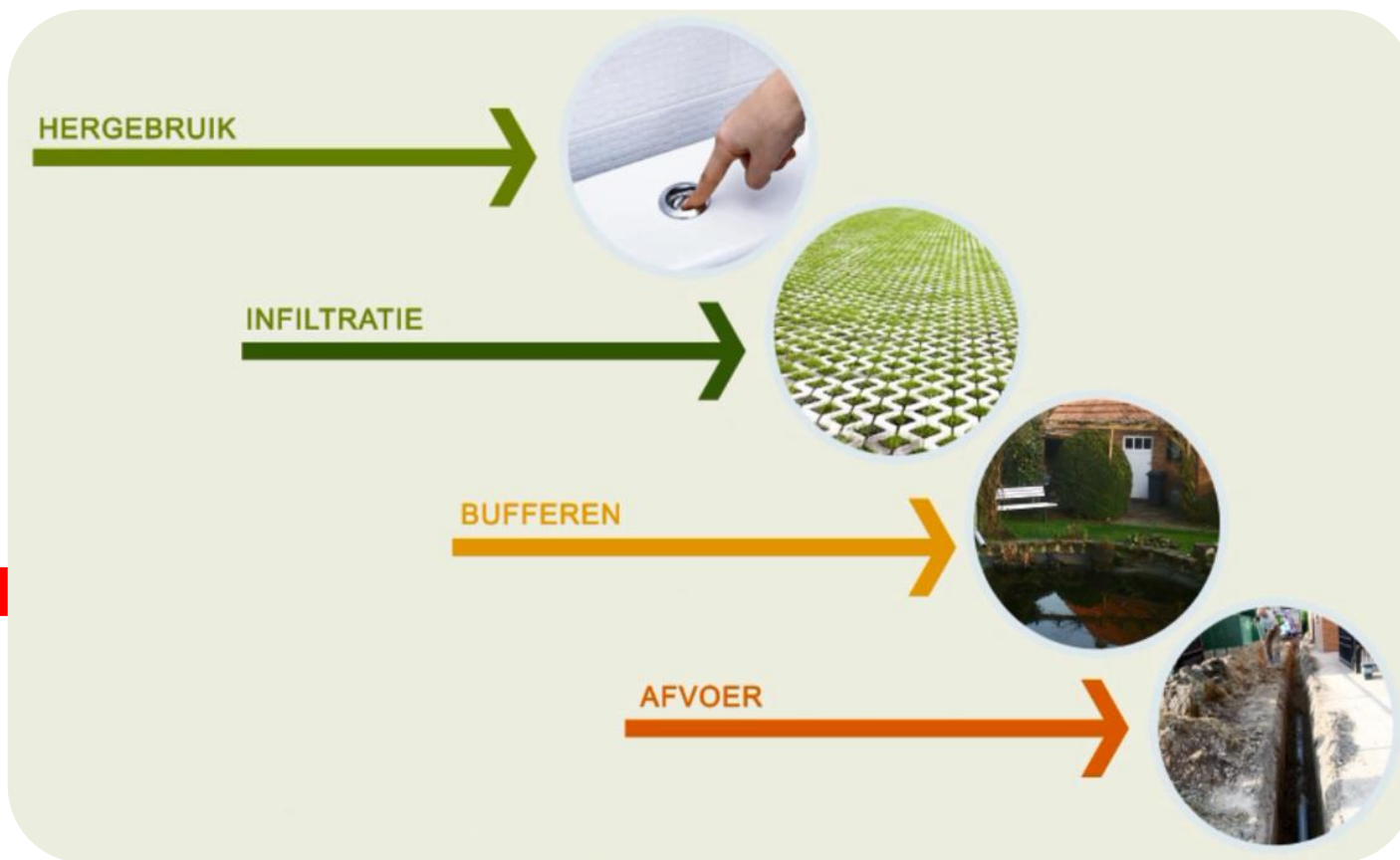


2050



OP PRIVAAT TERREIN?

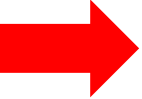
Afkoppelen van private riolering





OP PRIVAAT TERREIN?

Afkoppelen van private riolering

- **Algemeen waterverkoopreglement** (In voege sinds 01/07/2011)
 - Art. 12 §1. De privéwaterafvoer moet conform de gangbare wettelijke en technische voorschriften zijn. Zij moet in de volgende gevallen hierop gekeurd worden
 - » 1° voor de eerste ingebruikname;
 - » 2° bij belangrijke wijzigingen;
 - » 3° na vaststelling van een inbreuk op de gelijkvormigheid, op verzoek van de exploitant;
 -  » 4° bij de aanleg van gescheiden riolering op het openbaar domein, met de verplichting om af te koppelen op privédomein, conform de bepalingen van Vlarem.

AFKOPPELEN OP PRIVAAT TERREIN?

Hoe?

- Inventarisatie bestaande toestand
- Ontwerp op basis van meest economische oplossing
- Infiltratie RWA waar mogelijk
- Afkoppelingswerken door collectieve aannemer
- Keuring door erkend keurder





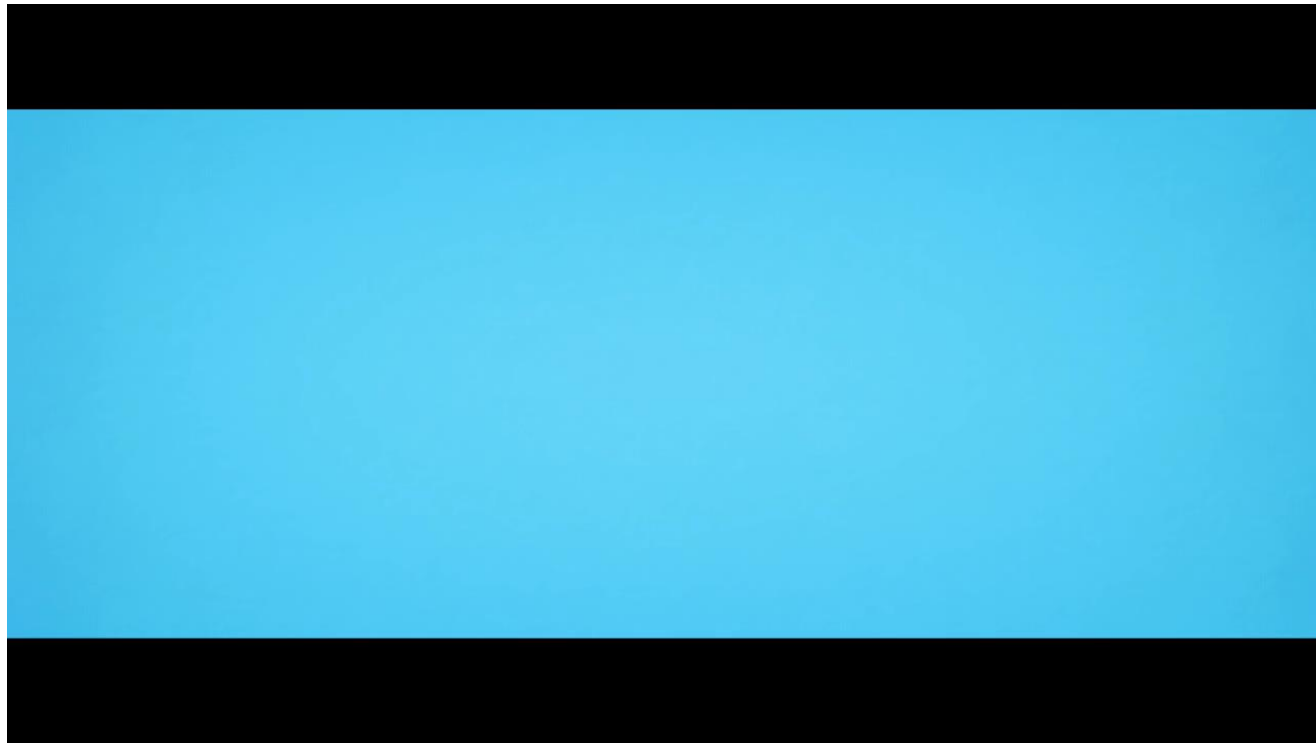
AFKOPPELEN OP PRIVAAT TERREIN?

Wie zal dat betalen?

- Volledige tussenkomst in de kosten van de onderbouw met waar mogelijk infiltratie als voorwaarde
- Tussenkomst geldt voor de noodzakelijke werken verbonden aan afkoppeling (exclusief herstel verhardingen, groen- en tuinherstel)



AFKOPPELEN OP PRIVAAT TERREIN?






TIMING

TIMING

280 WD – startdatum: 14 oktober 2019

Zone	2019				2020								2021										
	S	O	N	D	J	F	M	A	M	J	J	A	S	O	N	D	J	F	M	A	M	J	
1) Pastorijsstraat		→	→	→	→																		
2) Kerkstraat		→	→	→	→	→																	
3) Markt					→	→	→																
4) W.Churchilstraat Rond punt Hoogstraat (deel 1)			→	→						→	→	→	→	→	→								
5) Rond punt (1)								→	→	→													
6) Hoogstraat										→	→	→	→	→	→								
7) Waregemsestw					→	→												→	→	→	→		
8) Rond punt (2)										→	→	→	→	→									
9) Sint-Elooiskeer															→	→							

-  Nuts
-  RIO
-  Wegenis



JOUW VEILIGHEID OP ONZE WERF

Wie niet op de werf moet zijn, blijft er beter weg





VEILIGHEID

- ✓ Respecteer de werfsignalisatie en verkeersregels
- ✓ Kijk uit voor putten, obstakels en werfverkeer
- ✓ Maak altijd oogcontact met de vrachtwagenchauffeur of kraanbestuurder
- ✓ Val op met een geel hesje
- ✓ GSM en oortjes? Niet op een werf!
- ✓ Meld gerust onveilige situaties

KOSTPRIJS



KOSTPRIJS

Totale kostprijs: € 5.421.473

- AWW: € 1.917.545
- Kruisem: € 1.605.166
- Farys: € 963.809
- Aquafin: € 934.953



COMMUNICATIE



WAARHEEN MET UW VRAGEN?

- Schepen: Robrecht Bothuyne – 0478 21 91 47 – robrecht.bothuyne@kruisem.be
- Afdelingshoofd Infra: Peter Martens – 09 389 01 20
- Werftoezichter: Tom Vanden Bossche – 0476 23 37 62
- Kruisem: infra@kruisem.be
- Noodnummer Kruisem: 0476 26 18 23 (24/24 - 7/7)
- Aquafin: contact@aquafin.be
- Aquafin contact-center: 03 450 45 45 (van 8 tot 19 uur)

HOE BLIJFT U OP DE HOOGTE?

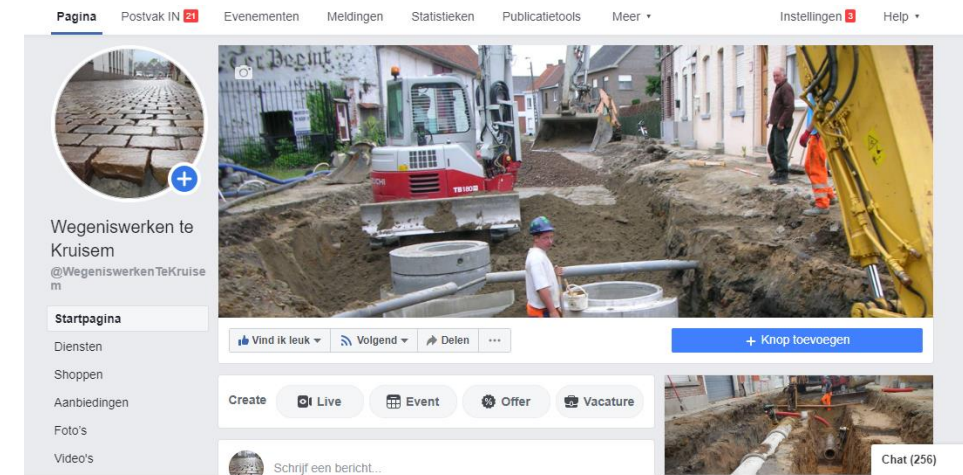
- Bewonersbrief
- www.kruisem.be
- Facebook “wegeniswerken te Kruisem”
- Afdeling infra
- XM Info
- www.aquafin.be/particulieren/waar-werken-we
- www.wegenenverkeer.be/kruisem



WERKEN IN JE BUURT

Centrum Kruishoutem	Collector Ouwegem fase 2
Doortocht Ouwegem	Driesstraat
Herinrichting Lozerdorp	Kouterstraat
Werken Oost-Beertegemstraat	Uitbreiding industrieterrein 'De Prijkels'

Schrijf in voor de
nieuwsbrief





VRAGENRONDE

